

자립이 필요할 때 읽어보는 서책

· 가정 밖 청소년을 위한 자필서 ·

자립이 필요할 때 읽어보는 서책

· 가정 밖 청소년을 위한 자필서 ·

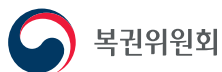
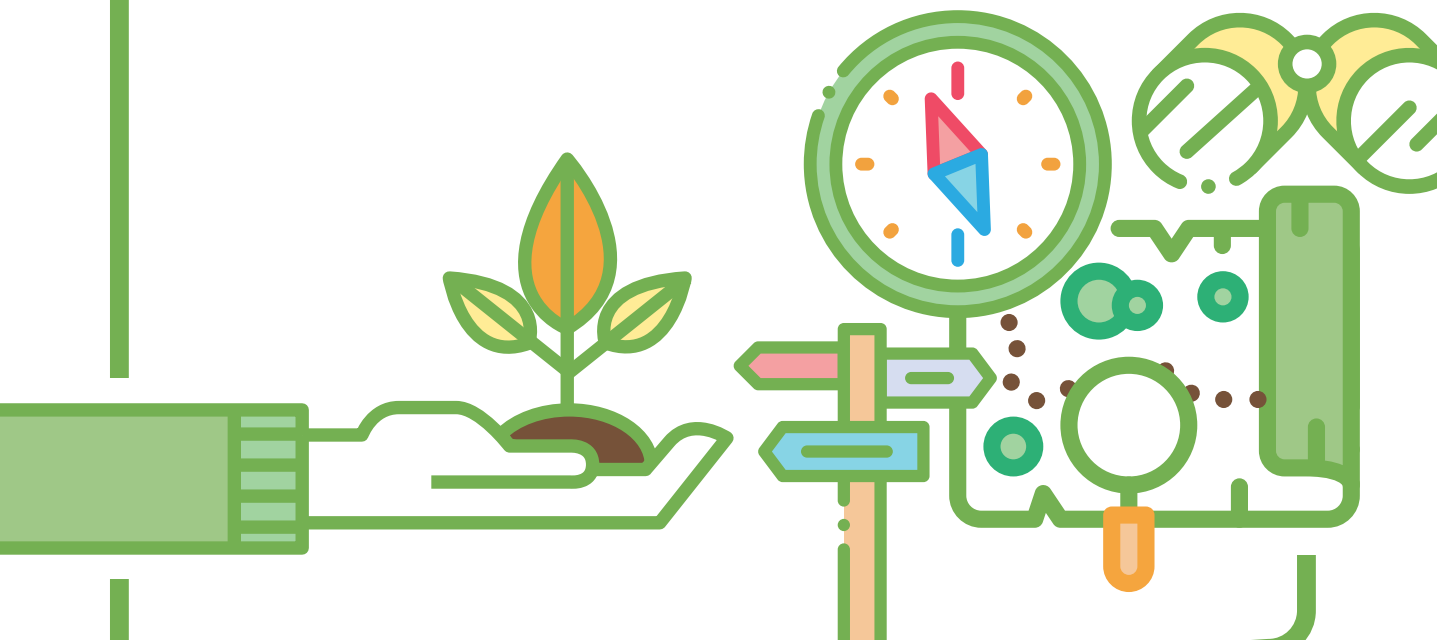
Korea Youth Counseling & Welfare Institute



자립이 필요할 때 읽어보는 서책

· 가정 밖 청소년을 위한 자필서 ·

Korea Youth Counseling &
Welfare Institute



한국청소년상담복지개발원
Korea Youth Counseling & Welfare Institute

자립이 필요할 때 읽어보는 서책

· 가정 밖 청소년을 위한 자필서 ·

인 쇄 2023년 12월

발 행 2023년 12월

발행인 윤효식

발행처 한국청소년상담복지개발원

(48058) 부산광역시 해운대구 센텀중앙로 79, 센텀사이언스파크(7층~10층)

T.(051)662-3112 / F.(051)662-3006

<http://www.kyci.or.kr>

인쇄처 디자인인(02-783-8582)

비매품

본 간행물은 여성가족부의 지원을 받아 제작되었습니다.

본 기관의 사전승인 없이 내용의 일부 혹은 전부를 전재할 수 없습니다.

「가정 밖 청소년을 위한 자필서」 발간 목적

- 청소년복지시설 입소·이용 청소년 대상 맞춤형 복지서비스 지원 확대를 위해 발간
- 가정 밖 청소년에게 필요한 서비스를 7개 서비스 영역별로 분류하여 이용편의성 제공
- 다양한 민간기관·공공기관에서 제공하는 서비스 중 청소년에게 꼭 필요한 자원맵 구축으로 청소년의 서비스 접근성 제고

「가정 밖 청소년을 위한 자필서」의 구조

총 7개 서비스 영역으로 분류



주거지원



소득·생계·금융지원



진학지원



취업·직업 훈련지원



문화·예술·여가·교육지원



건강·일상지원



청소년 기관 제공 서비스

※ 구체적인 서비스 사항은 정확한 확인을 위해 해당 기관에 문의하시기 바랍니다.

자립이 필요할 때 읽어보는 서책

· 가정 밖 청소년을 위한 자필서 ·

★는 가정 밖 청소년 우대 지원

I. 주거지원

2

- ★ 1. LH 공공임대주택
- ★ 2. 행복기숙사
- 3. SH 청년매입임대주택
- 4. 청년전용 버팀목 전세자금
- 5. 중소기업취업청년 전월세보증금대출
- 6. 주택청약종합저축
- 7. 보금자리론
- 8. 디딤돌대출
- 9. 주거안정 월세대출
- 10. 청년월세 한시 특별지원
- 11. 대학생 연합생활관(고양)
- 12. 공공(희망하우징)기숙사

II. 소득·생계·금융지원

9

- ★ 1. 시설 퇴소청소년 자립지원수당
- 2. 자립정착금
- 3. 디딤씨앗통장(CDA)
- 4. 채무조정지원
- 5. 국민기초생활보장제도(맞춤형 급여)
- 6. 신용회복위원회 채무조정
- 7. 직업훈련 생계비 대부사업

자립이 필요할 때 읽어보는 서책

· 가정 밖 청소년을 위한 자필서 ·

III. 진학지원

16

- ★ 1. 국가장학금(II 유형)
- ★ 2. 국가근로장학금
- 3. 파란사다리
- 4. 일반 상환 학자금대출
- 5. 취업 후 상환 학자금대출
- 6. 교내(대학)장학금
- 7. 중소기업 취업연계 장학사업(희망사다리 I 유형)
- 8. 고졸 후학습자 장학금(희망사다리 II 유형)
- 9. 예술체육 비전장학금
- 10. 우수고등학생 해외유학 장학금(드림장학금)
- 11. 이공계 우수학생 국가장학사업
- 12. 농촌출신 대학생 학자금 융자사업
- 13. 인문 100년 장학금
- 14. 대학진학정보 찾기

IV. 취업·직업 훈련지원

26

- ★ 1. 사회적기업 취업
- ★ 2. 청년도전지원사업
- ★ 3. 청년일자리도약장려금
- ★ 4. 청년일경험지원
- 5. 국민취업지원제도
- 6. 청년내일채움공제
- 7. 국민내일배움카드
- 8. 청년내일저축계좌
- 9. 국가기간·전략산업 직종훈련
- 10. 청년취업아카데미
- 11. 일학습병행제

자립이 필요할 때 읽어보는 서책

·가정 밖 청소년을 위한 자필서·

12. 산업계 주도 청년 맞춤형 훈련
13. 창업지원형 기숙사 사업
14. 청년취업역량프로그램
15. 민간해외 취업 알선지원금
16. 해외취업 정착지원금
17. 해외취업 알선
18. 청년 다다름 사업
19. 교육 및 취업연계(전문건설공제 조합 기술교육원)
20. 교육 및 취업연계(한국폴리텍대학)

V. 문화·예술·여가·교육지원

38

1. 문화예술교육
2. e-무형유산 배움터 체험
3. 해양문화나눔캠프
4. 청소년 콕(cog)지원
5. 학교폭력예방 및 사이버 범죄 예방, 인권교육
6. 저축과 소비, 부채관리, 신용관리, 금융사기예방 교육
7. 성·피임 교육
8. 과학공연, 과학전시체험, 과학교구 바우처 지원
9. 약물 오남용 예방교육
10. 대안교육 위탁교육

VI. 건강·일상지원

43

1. 국민기초생활보장제도(의료급여)
2. 희망복지지원단 통합사례관리 사업
3. 차상위 본인부담경감사업
4. 여성청소년 생리대 바우처 지원(국민행복카드)
5. 재난적의료비지원
6. 건강보험제도

자립이 필요할 때 읽어보는 서책

· 가정 밖 청소년을 위한 자필서 ·

7. 국가건강검진제도
8. 성교육상담 및 교육프로그램
9. 산모·신생아 건강관리 지원사업
10. 청소년 산모 임신·출산 의료비 지원
11. 임신·출산 진료비 지원(의료급여)
12. 입양 숙려기간 모자지원
13. 성인 암환자 의료비 지원
14. 성폭력, 성매매 피해 지원(여성긴급전화 1366)
15. 성폭력, 가정폭력, 성매매 피해자와 가족지원(해바라기센터)
16. 디지털성범죄피해자 지원(디지털성범죄피해자지원센터)
17. 청년마음건강지원사업
18. 보건복지 일반상담(보건콜센터 129)
19. 무료소송지원
20. 긴급복지지원제도
21. 문화누리카드

Ⅶ. 청소년 기관 제공 서비스

55

1. 청소년쉼터
2. 청소년자립지원관
3. 청소년상담복지센터
4. 청소년사이버상담센터
5. 학교밖청소년지원센터(꿈드림)
6. 청소년디딤센터
7. 국립청소년인터넷드림마을

붙임. 청소년 관련 주요기관 연락처

60

서비스 주요내용(요약)

영역	사업명(프로그램명)	대상	신청	유관기관명	페이지
주거지원	★ LH공공임대주택	청소년쉼터, 청소년자립지원관, 청소년회복지원시설을 2년 이상(합산) 이용한 퇴소 예정이거나 퇴소 후 5년 이내인 무주택자	대상자 직접신청	LH (한국토지주택공사)	3
	★ 행복기숙사	청소년복지시설 입·퇴소 대학생	대상자 직접신청	해당 대학	4
	SH 청년매입임대주택	청소년쉼터 퇴소 예정이거나 퇴소한지 5년 이내인 자	대상자 직접신청	SH (서울주택도시공사)	5
	청년전용 버팀목 전세자금	만 19세~만 34세 이하 무주택 세대주	대상자 직접신청	은행	5
	중소기업취업청년 전월세보증금대출				5
	주택청약종합저축				6
	보증자리론(U-보증자리론, 아낌e보증자리론, t-보증자리론)	무주택 세대주 (연소득 7천만원 이하)	대상자 직접신청	한국주택 금융공사	6
	디딤돌 대출				7
	주거안정 월세대출				7
	청년월세 한시 특별지원	월세 60만 원 이하 주택에 거주하는 무주택자	대상자 직접신청	복지로	8
	대학생 연합생활관(고양)	청소년복지시설 입·퇴소 대학생	대상자 직접신청	대학생 연합 생활관(고양)	8
	공공(희망하우징)기숙사	입주자 모집 공고일 기준 서울시 소재 대학교에 재학중인 학생으로서 무주택자 및 대학생	대상자 직접신청	해당 대학	8

영역	사업명(프로그램명)	대상	신청	유관기관명	페이지
소득·생계·금융지원	★ 시설퇴소청소년 자립지원수당	청소년쉼터 및 청소년자립지원관 (사례관리 중 포함) 퇴소일로부터 5년 이내인 자 중 만 18세 이후 퇴소하였으며 퇴소일 기준 과거 3년동안 2년 이상(쉼터, 자립지원관 이용기간 합산) 보호 받은 자(직전 6개월은 연속하여 보호받았을 것) * 청소년쉼터(일시이동형 제외) 보호기간 필요	대상자 직접신청	기초자치단체	10
	자립정착금	청소년복지시설 퇴소 청소년 (지자체별 상이)			11
	디딤씨앗통장(CDA)	보호대상아동, 기초생활수급 가구 아동 등			13
	채무조정지원	재무적 어려움을 겪는 서민, 취약계층	대상자 직접신청	기초자치단체	13
	국민기초생활보장제도 (맞춤형 급여)	급여종류별 최저보장수준 이하의 모든 가구			14
	신용회복위원회 채무조정	신용회복지원협약 가입기관에 대한 총 채무액이 15억 원 이하로 연체가 발생한 채무자	대상자 직접신청	신용회복위원회	14
	직업훈련 생계비 대부사업	고용부가 지원하는 총 140시간 이상의 훈련에 참여하고 있는 비정규직근로자, 실업자, 무급휴직자, 피보험자인 자영업자	대상자 직접신청	근로복지공단	15
진학지원	★ 국가장학금(II 유형)	청소년복지시설 입·퇴소 대학생	대상자 직접신청	한국장학재단	17
	★ 국가근로장학금	청소년쉼터 입·퇴소 대학생	대상자 직접신청		17
	★ 파란사다리	청소년복지시설에서 3개월 이상 보호받은 자로서, 입소 중이거나 5년 이내 퇴소 대학생	대상자 직접신청		18
	일반 상환 학자금대출	대출신청일 기준 만 55세 이하	대상자 직접신청		18
	취업 후 상환 학자금대출	취업 후 상환 학자금대출 협약을 체결한 국내 고등교육기관의 학부생, 전문대학의 전문기술 석사, 일반대학원생으로 재학 및 입학·복학 예정인 대한민국 국민	대상자 직접신청		19

영역	사업명(프로그램명)	대상	신청	유관기관명	페이지
진학지원	교내(대학)장학금	국내 대학 재학생(입학 예정자 포함)으로 학자금 지원 8구간 이하, 직전학기 성적 70점 이상인 학생	대상자 직접신청	대학(학부)	19
	중소기업 취업연계 장학사업 (희망사다리 I 유형)	중소기업 취업 및 창업을 희망하는 학부 재학생	대상자 직접신청	한국장학재단	20
	고졸 후합숙자 장학금 (희망사다리 II 유형)	대한민국 국적자로 최종학력이 고졸이며, 성적 및 재직요건을 충족한 자	대상자 직접신청		20
	예술체육 비전장학금	국내 4년제 대학의 예술 및 체육계열학과(부) 1,3학년 재학생	대상자 직접신청		21
	우수고등학생 해외유학 장학금(드림장학금)	국내 고교 2, 3학년 재학자 중 해외대학 입학을 희망하는 저소득층 성적 우수 학생	대상자 직접신청		22
	이공계 우수학생 국가장학사업	국내 4년제 대학에 재학 중인 신입생 및 3학년 또는 해외 4년제 대학에 입학 예정 및 확정인 신입생	대상자 직접신청		23
	농촌출신 대학생 학자금 용자사업	농어촌지역에 주민등록 주소를 두고 6개월(180일) 이상 거주하고 있는, 학부모(보호자)의 자녀(대학생) 또는 농어업에 종사하는 대학생 본인	대상자 직접신청		24
	인문 100년 장학금	국내 4년제 대학의 인문사회계열 학과(부) 1, 3학년 재학생	대상자 직접신청		25
	대학진학정보 찾기	진학을 원하는 누구나	대상자 직접검색		진로진학센터 홈페이지, 나이스, 진학사
취업·직업 훈련지원	★ 사회적기업 취업	청소년쉼터, 청소년자립지원관, 청소년회복지원시설 1년 이상(합산) 이용한 입·퇴소 청소년	대상자 직접신청	사회적기업	27
	★ 청년도전지원사업	청소년복지시설(쉼터, 자립지원관, 회복지원시설) 6개월 이상(합산 불가) 입·퇴소 청소년	대상자 직접신청	고용복지 플러스센터	27
	★ 청년일자리도약장려금	청소년복지시설 입·퇴소 (이용, 사례관리 포함) 청소년	기업에서 신청	고용노동부	28
	★ 청년일경험지원	청소년복지시설(쉼터, 자립지원관, 회복지원시설) 입·퇴소 15~34세 청소년	대상자 직접신청		28

영역	사업명(프로그램명)	대상	신청	유관기관명	페이지
취업·직업 훈련지원	국민취업지원제도	유형 I, 유형 II에 해당하는 자	대상자 직접신청	고용복지센터 (워크넷)	29
	청년내일채움공제	만 15세~34세 신규 취업 청년			29
	국민내일배움카드	직업훈련을 희망하는 사람			30
	청년내일저축계좌	연간 근로·사업소득이 월 50만원 초과 ~ 월 220만원 이하인 만 19세~34세 청년	대상자 직접신청	복지로	30
	국가기간·전략산업 직종훈련	국민 누구나 신청 가능	대상자 직접신청	직업훈련포털	31
	청년취업아카데미	대학(원)재학생(졸업예정자)	대상자 직접신청	한국산업 인력공단	31
	일학습병행제	청년 취업희망자라면 누구나 참여가능			32
	산업계 주도 청년 맞춤형 훈련	만 18~34세 청년 구직자 및 재직자			32
	창업지원형 기숙사 사업	국내 소재 대학(원) 재학 또는 휴학 중인 창업 준비 또는 창업한 자	대상자 직접신청	한국장학재단	33
	청년취업역량프로그램	만 34세 이하 청년층 취업준비생	대상자 직접신청	대학일자리센터 (대학청년 고용센터)	33
	민간해외 취업 알선지원금	만 34세 이하 취업 비자를 취득한 연봉 3,000만원 이상, 근로계약이 1년 이상인 자	대상자 직접신청	월드잡플러스	34
	해외취업 정착지원금	연봉 1,700만원 이상인 만 34세 이하인 자			34
	해외취업 알선	합법적인 비자 발급이 가능한 자			35
	청년 다다름 사업	만19세~34세 이하 청년 중 자립준비, 가족돌봄, 취업애로(장기 미취업, 대학 비진학) 청년	대상자 직접신청	청년맞춤 제작소	35
	교육 및 취업연계 (전문건설공제 조합 기술교육원)	가정 밖·학교 밖 청소년 대상	대상자 직접신청	전문건설 공제조합 기술교육원	36
	교육 및 취업연계 (한국폴리텍대학)	만 15세 이상의 실업자로 취업을 희망하는 국민	대상자 직접신청	한국폴리텍대학	36

영역	사업명(프로그램명)	대상	신청	유관기관명	페이지
문화· 예술· 여가· 교육지원	문화예술교육	청소년복지시설 (청소년쉼터, 청소년회복지원시설) 입소·이용 청소년	시설에서 신청	한국문화예술 교육진흥원	39
	e-무형유산 배움터 체험	문화소의 청소년 및 청소년복지시설 (청소년쉼터, 청소년자립지원관, 청소년회복지원시설) 입소·이용 청소년	시설에서 신청	한국문화재 재단	39
	해양문화나눔캠프	청소년복지시설(청소년회복지원시설) 입소 청소년	시설에서 신청	한국해양재단	40
	청소년 콕(cog) 지원	청소년복지시설 (청소년쉼터, 청소년회복지원시설) 입소·이용 청소년	시설에서 신청	한국산림 복지진흥원	40
	학교폭력예방 및 사이버 범죄 예방 교육, 인권교육	청소년복지시설 (청소년쉼터, 청소년자립지원관, 청소년회복지원시설) 입소·이용 청소년 및 종사자, 학교 밖 청소년지원센터(꿈드림)청소년 및 종사자	시설에서 신청	한국법교육센터	40
	저축과 소비, 부채관리, 신용관리, 금융사기예방교육	청소년복지시설 (청소년쉼터, 청소년자립지원관, 청소년회복지원시설) 입소·이용 청소년 및 종사자	시설에서 신청	서민금융 진흥원	41
	성·피임교육	청소년복지시설 (청소년쉼터, 청소년자립지원관, 청소년회복지원시설) 입소·이용 청소년	시설에서 신청	인구보건 복지협회	41
	과학공연, 과학전시체험, 과학교구 바우처 지원	기초생활수급자, 차상위계층 등	대상자 직접신청	한국과학 창의재단	41
	약물 오남용 예방교육	청소년복지시설 (청소년쉼터, 청소년자립지원관, 청소년회복지원시설) 입소·이용 청소년	시설에서 신청	한국마약퇴치 운동본부	42
	대안교육 위탁교육	학교생활을 하기 어려운 학생 및 학업 중단 위기 학생 또는 정규 학교교육 이외의 다양한 분야에 관심을 갖고 있는 학적을 가지고 있는 청소년	대상자 직접신청	대안교육 위탁교육기관	42

영역	사업명(프로그램명)	대상	신청	유관기관명	페이지
건강· 일상지원	국민기초생활보장제도(의료급여)	기초생활보장수급자	대상자 직접신청	기초자치단체	44
	희망복지지원단 통합사례관리사업	통합사례관리를 통해 탈빈곤, 자활지원이 가능한 가구로 차상위 빈곤가구, 기초생활수급자 중 신규 수급자, 기초수급 탈락자 등			44
	차상위 본인부담경감사업	희귀질환자, 중증난치질환자, 중증질환자, 만성질환자, 18세 미만 아동·청소년			45
	여성청소년 생리대 바우처 지원(국민행복카드)	생계·의료·주거·교육 급여 수급자, 법정차상위계층, 한부모가족 지원대상자에 해당하는 만 9세 ~ 만 24세 여성 청소년			45
	재난적의료비지원	과도한 의료비로 인한 경제적 부담을 겪는 가구	대상자 직접신청	국민건강보험	46
	건강보험제도	국민 누구나			46
	국가건강검진제도	'본문' 참고			47
	성교육상담 및 교육프로그램	아동·청소년·양육자·청소년 관계자 등	대상자 직접신청	청소년 성문화센터	49
	산모·신생아 건강관리지원사업	기초생활수급자 및 차상위계층, 건강보험료 본인부담금 합산액이 기준 중위소득 150% 이하에 해당하는 출산 가정	대상자 직접신청	보건소	49
	청소년산모 임신·출산 의료비 지원	임신이 확인된 만 19세 이하 산모			49
	임신·출산 진료비 지원 (의료급여)	의료급여 수급자 중 임신 중이거나 출산(유산 및 사산 포함)한 수급권자 및 출생일로부터 2세 미만의 자녀			50
	입양 숙려기간 모자지원	입양숙려기간동안 입양 사실이 없는 미혼·이혼 한부모			50
	성인 암환자 의료비 지원	의료급여수급자 및 차상위 계층 중 만18세 이상 전체 원발성 암환자			51
	성폭력·성매매 피해 지원 (여성긴급전화 1366)	여성폭력피해자			대상자 직접검색

영역	사업명(프로그램명)	대상	신청	유관기관명	페이지
건강· 일상지원	성폭력·가정폭력·성매매 피해자와 가족 지원(해바라기센터)	성폭력·가정폭력·성매매 피해자	대상자 직접신청	해바라기센터	51
	디지털성범죄피해자 지원 (디지털성범죄피해자지원센터)	디지털 성범죄 피해자	대상자 직접신청	디지털성범죄 피해자지원센터	52
	청년마음건강지원사업 (정신건강복지센터)	만 19세 이상 34세 이하 청년, 소득(재산)기준 없음	대상자 직접신청	정신건강 복지센터	52
	보건복지 일반상담 (보건콜센터 129)	누구나	대상자 직접신청	보건콜센터 129	53
	무료소송지원	기초생활수급자 및 차상위계층, 소년소녀가장, 청년미취업자 및 대학생	대상자 직접신청	대한법률 구조공단	53
	긴급복지지원제도	저소득 가구	대상자 직접신청	기초자치단체	54
	문화누리카드	기초생활수급자·차상위계층			54
청소년 기관 제공 서비스	청소년쉼터	가정 밖 청소년으로 전문기관에서 보호가 필요한 청소년(만9세~24세)	대상자 직접신청	여성가족부	56
	청소년자립지원관	청소년쉼터 및 청소년회복지원시설 퇴소(예정)청소년 중 자립지원이 필요한 청소년(19~24세 우선지원)	대상자 직접신청		56
	청소년상담복지센터	만 9세~24세 청소년/보호자	대상자 직접신청		57
	청소년사이버상담센터	만 9세~24세 청소년/보호자	대상자 직접신청		57
	학교밖청소년지원센터(꿈드림)	만 9세~24세 청소년	대상자 직접신청		58
	청소년디딤센터	정서 행동 면에서 어려움 (우울, 인터넷 중독 등)을 호소하는 청소년(만 9세~18세)	대상자 직접신청		59
	국립청소년인터넷드림마을	인터넷·스마트폰 과의존 청소년 (만 13세~19세)	대상자 직접신청		59

세부 서비스 및 제도 현황

★는 가정 밖 청소년 우대 지원



1

주거지원



1 주거지원



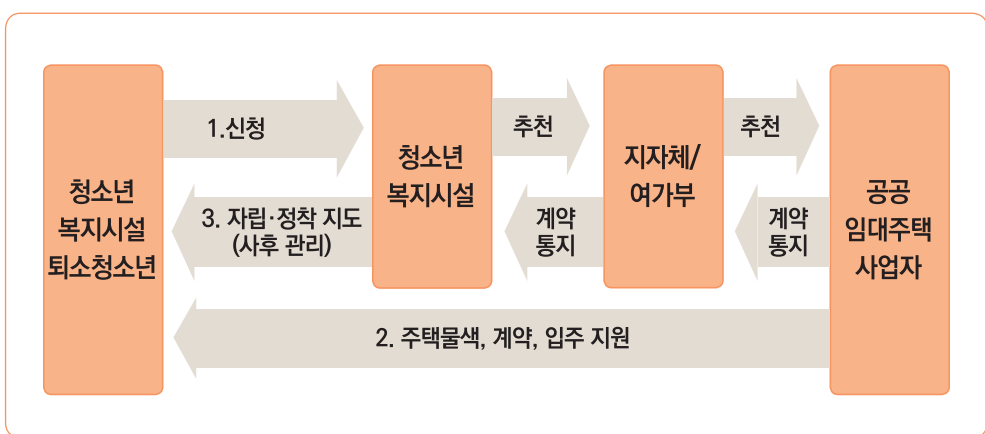
★ 1 LH공공임대주택

지원대상 청소년복지시설(청소년쉼터, 청소년자립지원관, 청소년회복지원시설)을 2년 이상(합산) 이용한 퇴소 예정이거나 퇴소 후 5년 이내인 무주택자

- (매입·전세임대) 18세 이상 미혼, 24세에 쉼터를 퇴소하였다면 29세까지 신청가능
- (건설임대) 통합공공임대 최초공급 시에만 미혼, 소득요건 필요
- (소년소녀가정 등 전세임대주택) 가정 밖 청소년은 청소년복지시설 2년 이상만 이용하면 해당

* 소년소녀가정이 아니어도 관계없음

신청 장소 및 시기 가장 최근 이용한(또는 이용 중인) 청소년복지시설에 '청소년복지시설 입·퇴소 확인서 발급 및 추천 신청서'와 '개인정보 관련 동의서' 제출



지원 내용 소년소녀가정 등 청년 전세, 매입, 건설 임대주택 우선 입주

- ▶ 입주자 부담분: 보증금(100만원) + 월 임대료(약10~20만원) + 관리비
- 전세임대주택: 신청자가 원하는 주택을 LH가 임차하여 재임대하는 방식으로, LH가 주택 물색과 계약을 지원
- ▶ 입주자 부담분: 보증금(100만원) + 월 임대료(약10~20만원) + 관리비

*** 지역에 따라 전세금 지원(LH) 한도가 다름**

- 서울·인천·경기 120백만원, 광역시(세종시 포함) 95백만원, 기타 도 85백만원

*** 청소년복지시설퇴소청소년은 전세금에서 보증금(100만원)을 제한 부분의 이자(연 1~2%)를 LH에 월 임대료로 지급하게 되며**

- 22세까지 월 임대료 무료, 전세임대주택 거주 5년 이내는 월 임대료 50% 감면

- 건설임대주택: LH가 건설하여 공급·운영하는 주택(국민임대, 행복주택, LH 입주자 선정 영구임대)으로, LH가 소득·자산을 검증(신청자 본인 기준), 주택 물색과 계약을 지원
 - ▶ 입주자 부담분: 보증금(100만원) + 월 임대료 + 관리비
- 소년소녀가정 등 전세임대주택: 신청자가 거주를 원하는 주택을 물색하면 LH가 전세계약을 체결한 후 대상자에게 저렴하게 재임대 하는 사업
 - ▶ 입주자 부담분 : 보증금(없음) + 월 임대료(22세까지 무료, 거주 5년 이내는 50% 감면, 이후 약 10~20만원) + 관리비
- 청소년자립지원관(또는 청소년쉼터, 청소년상담복지센터)이 사후관리 일환으로 1년동안 수행

입주 후
자립생활·
정착 지도

관련 문의처

마이홈포털(www.myhome.go.kr) / 유스타트 상담센터(1670-2288) 평일 9~18시

★ 2 행복기숙사

지원대상

청소년복지시설 입·퇴소 대학생

지원내용

사회적 배려자 우선선발 및 전체 수용인원 8% 이상에 대하여 기숙사비 50% 이상 장학금 지원

* 사회적 배려자 : 청소년복지시설 입·퇴소 대학생, 한부모가정 자녀, 저소득가구 학생 등

신청하는 곳

해당 대학 신청

문의 한국사학진흥재단 행복기숙사 운영부(T. 053-770-2566) 또는 각 행복기숙사 행정실

URL <https://www.happydorm.or.kr/ko/020101/content/privateoverview/>

3 SH 청년매입임대주택

지원대상 보호 종료 예정이거나 보호 종료 5년 이내인 자, 청소년쉼터 퇴소 예정이거나 퇴소한 지 5년 이내인 자, 입주자 모집 공고일 기준 무주택자(본인)

지원조건 기본거주기간은 2년으로 2회 재계약 가능하고 시세의 30% 수준, 임대보증금 100만 원이며 전체 임대기준금에서 임대보증금(100만원)을 제외한 금액을 전환이율로 전환하여 산정함.

지원내용 SH에서 매입한 주택을 보호 종료 예정이거나 보호 종료 5년 이내인 청년, 대학생, 취업준비생을 대상으로 시중시세의 30% 수준으로 임대하는 주택

신청하는 곳 서울 주택도시공사 인터넷 청약서비스 접속

문의 서울주택도시공사 대표전화 (T. 1600-3456)

URL <https://www.i-sh.co.kr/app/lay2/S48T3477C3478/contents.do>

4 청년전용 버팀목 전세자금

지원대상 만 19세~만 34세 이하 무주택 세대주이며, 주택임대차계약을 체결하고 임차보증금의 5% 이상을 지불한 자

지원조건 최대 7,000만원 이내(임차보증금의 80% 이내)이며 2년(4회 연장하여 최장 10회 가능)

지원내용 청년전세자금이 부족한 청년들에게 연 1.5%~2.1 금리로 대출

신청하는 곳 기금e든든 홈페이지 및 기금 수탁은행(기업, 농협, 국민, 신한, 우리)

문의 주택도시보증공사 콜센터(T.1566-9009)

URL <http://nhuf.molit.go.kr/FP/FP05/FP0502/FP05020301.jsp>

5 중소기업취업청년 전월세보증금대출

지원대상 만 19세 이상~만 34세 이하 무주택 세대주(세대원 전원이 무주택)이며 부부합산 연소득 5천만원 이하(외벌이 3천 5백만 원 이하)

지원조건	최대 1억 원이며 2년(4회 연장, 최초 2년(4회 연장, 최장 10년 이용가능))
지원내용	중소기업에 취업한 청년들에게 저금리 전월세보증금을 대출하는 사업
신청하는 곳	기금e든든 홈페이지 및 기금 수탁은행(기업, 농협, 국민, 신한, 우리)
문의	주택도시보증공사 콜센터(T.1566-9009)
URL	https://nhuf.molit.go.kr/FP/FP05/FP0502/FP05020601.jsp

6 주택청약종합저축

지원대상	국내 거주자. 연령, 자격제한에 관계없이 누구나 가입가능.
지원조건	매월 2만 원 이상 50만 원 이내에서 자유롭게 납입. 청년우대형 주택청약종합저축은 만 19세~만 34세 이하면 가입 가능하며 기존보다 1.5%의 추가 이율을 받음. 입주자로 선정 시까지 계약
지원내용	적금형식 또는 일시에치식으로 납부 가능하며 민영주택 및 국민주택을 공급받기 위하여 가입하는 저축상품
신청하는 곳	우리, 국민, 기업, 농협, 신한, KEB하나, 대구, 부산, 경남은행에서 개설하거나 신한은행의 경우 비대면 가입가능
URL	https://nhuf.molit.go.kr/FP/FP07/FP0701/FP07010301.jsp

7 보금자리론(u-보금자리론, 아낌e 보금자리론, t-보금자리론)

지원대상	무주택 세대주이며 연소득 7,000만 원 이하(기혼이면 부부합산), 신혼부부의 경우 부부합산 연소득 8,500만 원 이하
지원조건	대출한도 최대 5억원, 대출기간 10년, 15년, 20년, 30년, 40년
지원내용	한국주택금융공사에서 실시, 대출받은 날부터 만기까지 안정적으로 고정금리 적용
신청하는 곳	u-보금자리론은 한국주택금융공사 홈페이지를 통해 신청. 아낌e보금자리론은 대출거래약정 및 근저당권설정등기를 전자적으로 처리하여 u-보금자리론보다 금리가 0.1%p 저렴. t-보금자리론은 은행에 방문 직접 신청
문의	국민, 우리, 하나, 신한, 기업, 농협의 기존주택담보대출 이용자는 해당 은행으로 문의
URL	https://www.hf.go.kr/ko/sub01/sub01_01_07.do

8 디딤돌대출

- 지원대상** 부부합산 연소득 6천만 원 이하의 무주택 세대주
- 지원조건** 최대 2.5억 원(생애최초 주택구입자 3억원, 신혼·2자녀 이상 가구는 4억원)이내이며 대출기간은 10년, 15년, 20년, 30년
- 지원내용** 한국주택금융공사에서 실시, 보금자리론과 비교하여 적절한 대출진행
- 신청하는 곳** 한국주택금융공사에서 온라인 신청
- 문의** 국민, 우리, 하나, 신한, 기업, 농협, 농협, 농협, 농협의 기존주택담보대출 이용자는 해당 은행으로 문의
- URL** https://www.hf.go.kr/ko/sub01/sub01_02_01.do

II
소득·생계·금융지원

III
전환지원

9 주거안정 월세대출

- 지원대상** 보증금 1억 원 이하 및 월세 60만 원 이하의 전용면적 85㎡이하(읍·면지역 100㎡) 주택 월세계약을 체결하고 부부합산 순자산가액이 3억 2,500만 원 이하인 무주택자

IV
취업·직업·훈련지원

우대형	일반형
<ul style="list-style-type: none"> · 무소득 취업준비생(만 35세 이하)으로 부모 연소득 6,000만 원 이하 · 취업 5년 내 사회초년생(만 35세 이하)으로 본인(배우자 포함) 연소득 4,000만 원 이하 · 희망키움통장 가입자 · 1년 이내 수급사실 인정되는 근로장려금 수급자 및 자녀장려금 수급자 중 세대주(세대주로 인정되는 자 포함)인 자 · 현재 주거급여 수급자 중 세대주(세대주로 인정되는 자 포함)인 자 	<ul style="list-style-type: none"> · 부부합산 연소득이 5,000만 원 이하로 우대형에 해당하지 않는 사람 ※ 근로소득의 경우 1개월 이상 재직하여 온전한 1개월 치 소득이 존재해야 함

V
문화·예술·여가·교양지원

VI
건강·임상지원

- 지원내용** 월세자금을 저금리(우대형 연 1.3%, 일반형 연 1.8%)로 매월 40만 원까지 2년간 최대 960만 원 대출(단, 임대인통장에 납부 시 1년 480만 원 연납 허용)
- 신청하는 곳** - 주택도시기금 수탁은행(우리, 신한, 국민, 농협, 하나은행)에 방문 신청
- 기금e든든(enhuf.molit.go.kr)에서 온라인(모바일) 신청
- 문의** 주택도시기금(T.1566-9009)
- URL** <https://nhuf.molit.go.kr/FP/FP05/FP0502/FP05020201.jsp>

VII
청소년 기관 제공 서비스

VIII
청소년 관련 주요기관 연락처

10 청년월세 한시 특별지원

지원대상	만 19~34세 이하 청년으로 부모님과 별도 거주하고, 임차보증금 5천만원+월세60만원 이하 주택에 거주하는 무주택자
지원내용	월 최대 20만 원 임차료 지원(최대 12개월, 생애 1회 한정), '22년~'24년 한시 사업
신청하는 곳	복지로(www.bokjiro.go.kr)를 통해 검색 후 신청
문의	청년월세 한시 특별지원 콜센터(T. 1600-0777)
URL	https://www.bokjiro.go.kr/ssis-tbu/twataa/wlfareInfo/moveTWAT52011M.do?wlfareInfold=WLF00004661

11 대학생 연합생활관(고양)

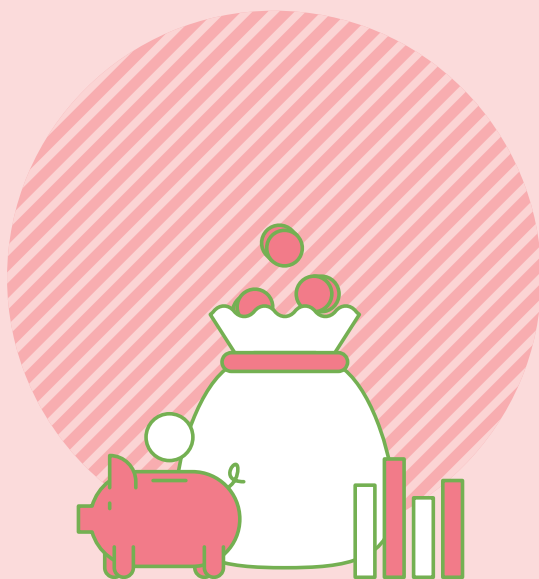
지원대상	청소년복지시설 입·퇴소 대학생 우선선발
지원내용	저렴한 기숙사비를 통한 대학생 거주 부담 완화 및 거주 환경 개선 - (비용) 생활관비(월 15만원, 2인 1실) * 보증금 15만원(입주 시 일시납부 퇴실시 환급) - (구비시설) · 편의시설(도서관, 열람실, 멀티미디어실, 세탁실, 보건실, 택배함, 공동취사실, 체력단련실 등) 완비 · 무료 복지프로그램(동아리 활동, 어학 및 스포츠 전문강의 등)제공
문의	해당 대학 문의 → 세부내용 및 문의 : 한국장학재단 홈페이지 → 기숙사 대학생 연합생활관(고양) 행정실(T. 031-920-7200)
URL	https://www.happydorm.or.kr/ko/020201/content/Unionoverview/

12 공공(희망하우징) 기숙사

지원대상	입주자 모집 공고일 기준 서울시 소재 대학교에 재학중인 학생으로서 무주택자 및 대학생
지원내용	임대기간 2년(2회 재계약 가능) 보증금 105만원, 월세 12~15만원
신청하는 곳	서울주택도시공사 인터넷 홈페이지(www.i-sh.co.kr)에 접속 → 인터넷 청약 시스템 → 공동인증서 로그인 → 공고선택 → 단지 선택 → 신청자격 확인 → 인적사항작성 및 청약서약 → 가점사항입력 → 공동인증서 인증확인 → 나의 청약내역 확인
문의	SH인터넷청약시스템 콜센터 (T. 1600-3456)
URL	https://www.i-sh.co.kr/app/index.do

2

소득·생계·금융지원



2

소득·생계·금융지원



★ 1 시설퇴소청소년 자립지원수당

지원대상

• 청소년쉼터, 청소년자립지원관* 퇴소일로부터 5년 이내인 자로서 다음 모두에 해당하는 경우

* 다만, 청소년자립지원관은 요건 충족 시 사례관리 중에도 신청 및 지급 가능

- 만 18세 이후 퇴소한 자('21년 1월 이후 퇴소자*에 한함)

* 청소년자립지원관의 경우 '24년 1월 이후 요건에 해당하게 된 자에 한함

- 퇴소일(또는 사례관리일) 기준, 쉼터 입소기간 또는 청소년자립지원관 사례관리 기간을 합산하여 과거 3년 동안 2년 이상 보호받은 자(직전 6개월은 연속하여 보호받았을 것)

* 청소년자립지원관과 기간을 합산하는 경우, 쉼터(일시이동형 제외) 보호 기간(최소 1일 입소) 필요

• 특별한 사유로 청소년안전망 운영위원회에서 심의·의결한 경우

※ 지역 여건 또는 청소년의 특수상황을 인정하여 별도 기준을 마련하고자하는 경우 여가부와 사전 협의 필요

지원내용

매월 40만원의 수당을 지급(최장 5년)

절차

청소년(신청) → 시설(공문 추천) → 관할 시·군·구(검토, 결정)

* 청소년이 제반서류를 청소년의 주민등록주소지 관할 시·군·구(청소년쉼터, 청소년자립지원관 담당 부서 또는 청소년복지심의위원회 담당 부서)에 직접 제출하는 것도 가능하나 최종시설이 추천하는 형태로 제출하는 것을 권장

신청하는 방법

대상 청소년은 최종 시설에 도움을 받아 「시설퇴소청소년 자립지원수당 지급 신청서」 및 첨부서류(자립계획서, 청소년복지시설 입·퇴소 확인서, 신분증 및 주민등록등본) 작성·준비 및 최종 시설에 추천 요청

* 청소년이 해외 유학, 군입대 등 직접 방문 신청이 제한되는 경우 우편 또는 팩스로 신청 접수 가능(관련 증빙서류 첨부 : 재학증명서(해외유학), 입영사실확인서(군입대), 병원입원확인서(질병) 등)

- 절차** 청소년(신청) → 심터(추천) → 관할 시·군·구(검토, 결정)
- 문의** 최종 퇴소 심터 및 이용 자립지원관, 관할 시·도 또는 시·군·구 청소년 심터, 청소년자립지원관 담당 부서

2 자립정착금

- 지원대상** 청소년심터, 청소년자립지원관 퇴소 청소년(지자체별 상이)
- 지원내용** 1인당 500만원 ~ 1,000만원(거주지에 따라 금액이 다름)
 * 23년 기준 부산, 울산, 제주에서 청소년복지시설 퇴소청소년 대상 자립정착금 지원
- 신청하는 곳** 관할 시·군·구청, 읍·면·동 행정복지센터

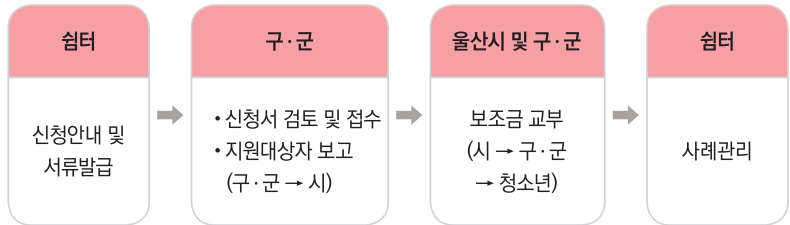
부산광역시

- (지원대상) 청소년심터 퇴소자(퇴소일 기준으로 1년이상 연속으로 보호받은 청소년)
 * 지원제외 : 원가정 복귀 아동(단, 보호자의 기초수급·차상위·장애 등 자립지원이 필요한 경우 구청장·군수 판단하에 지원 가능)
- (지원금액) 1인 1,000만원(1차 500만원, 2차 500만원 분할 지급)
 * 단, 임차보증금, 학자금 등 일시에 기준금액 전체의 지출이 필요한 경우 일시금으로 지급 가능
- (지원시기) 퇴소 당해연도 지원(최대 퇴소 5년까지 지원)
- (신청방법)



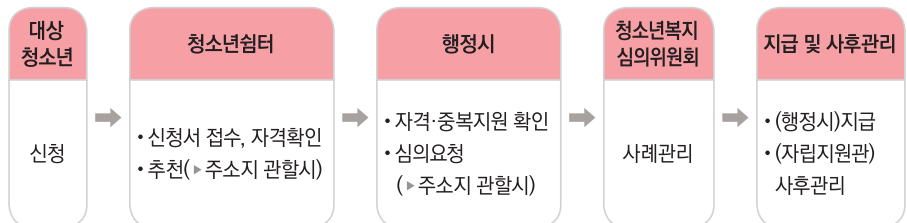
울산광역시

- (지원대상) '24.1~12. 아래 기준을 충족하는 만 18세 이상인 자/단기·중장기 쉼터
- 자립정착금 : 쉼터입소 2년 이상인 퇴소자
- 대학학자금 : 쉼터입소 2년 이상인 입·퇴소자 중 대학 진학자
* 자립정착금 및 대학학자금 중복 가능
- (지원금액) 1회 5백만원
- (신청방법·절차)



제주특별자치도

- (지원대상) 청소년쉼터 입소기간이 1년 이상(원칙)으로 퇴소예정자 또는 퇴소 후 6개월이 경과하지 않은 자
* 단, 퇴소 후 군 복무 시 군 복무기간은 퇴소 후 기간에서 제외
- (지원내용) 쉼터 퇴소 예정자에 대한 주거정착금 지원, 1인당 1,500만원 한도 (월세, 연세 등 주거지원만 해당 / 제주특별자치도 내에 한함)
- (지원기간) 지급결정일로부터 3년 이내
- (지급방법) 분할지급(연차별로 계약기간(1년 이내) 월세, 연세 등 주거지원비 해당 금액 지원)
- (신청방법·절차)



3 디딤씨앗통장(CDA)

- 지원대상** 보호대상아동(만 18세 미만의 아동복지시설 보호아동, 가정위탁 보호아동, 장애인거주시설 아동, 소년소녀가정 아동), 기초생활수급가구 아동, 기 가입 아동 중 가정복귀 및 탈수급아동
- 지원조건** 0세부터 만 18세 미만(정부 매칭지원은 만18세 미만이나 본인의 적립 계좌는 만 24세까지 지속적으로 저축 가능)
- 지원내용** 대상 아동이 디딤씨앗통장에 적립하면 국가(지자체)가 1:2 매칭펀드로 월 10만원 내에서 지원 (추가적립액) 5만원 적립 후 월45만원(연간 540만원)내에서 추가 적립 가능, 추가 적립액에 대한 국가 매칭은 없음
- 신청하는 곳** 관할 시·군·구청, 읍·면·동 행정복지센터
- 문의** 보건복지부 콜센터 (T. 129)
- URL** <https://www.gov.kr/portal/rcvfvrSvc/dtlEx/SCY000000080>

4 채무조정지원

- 지원대상** 채무나 신용문제로 어려움을 겪고 있거나 제도권 금융회사로부터 적절한 금융서비스를 제공받기 어려움을 겪는 서민
- 지원조건** 생활안정자금(햇살론 Youth 보증사업의 경우) 19세~34세 이면서 연소득 35백만원 이하인 대학(원)생, 학점은행제 수강자, 미취학청년 또는 중소기업에 1년 이하 재직중인자.(근로자 햇살론 보증사업의 경우)3개월 이상 계속 근로중이며 연간 근로소득 금액이 3,500만 원 이하 또는 개인 신용 평점이 하위 100분의 20 이하면서 연간 근로소득 금액 4,500만원 이하인 자
- 지원내용** 자금지원(미소금융, 햇살론, 바퀴드림론 등 서민금융상품 상담·지원), 채무조정 지원(개인워크아웃, 프리 워크아웃 등 지원과 법원의 개인회생), 개인파산 연계지원, 종합상담(1:1신용·재무상태 진단, 노후설계, 재산형성지원, 창업·운영 컨설팅 등을 지원), 고용·복지 연계(지자체, 고용·복지부 등과 연계하여 일자리상담, 취업 안내, 복지서비스 제공)
- 신청하는 곳** 모바일앱(서민금융진흥원앱) 또는 서민금융종합지원센터 방문
- 문의** 서민금융진흥원 고객센터(T. 1397)
- URL** <https://www.kinfa.or.kr/financialSupport/debtAdjustSystemInfo.do>

- I 주거지원
- II 소득·생계·금융지원
- III 진학지원
- IV 취업·직업훈련지원
- V 문화·예술·여가·교육지원
- VI 건강·양성지원
- VII 청소년 기관 제공 서비스
- VIII 청소년 관련 주요기관 연락처

5 국민기초생활보장제도(맞춤형 급여)

- 지원대상** 근로능력여부 및 연령 등에 상관없이 국가의 보장을 필요로 하는 급여 종류별 최저보장수준 이하의 모든 가구
- 지원조건** 생계급여(기준중위소득 30%), 의료급여(기준중위소득 40%), 주거급여(기준중위소득 45%), 교육급여(기준중위소득 50%)
- 지원내용** 생계급여, 의료급여, 주거급여, 교육급여
- 신청하는 곳** 관할 읍·면·동 행정복지센터
- 문의** ① 생계·의료: 보건복지상담센터 (T. 129), ② 교육급여: 교육부 콜센터 및 초·중·고등학생 교육비 지원 콜센터(02-6222-6060, 1544-9654), ③ 주거급여: 주거급여 콜센터 (T. 1600-0777) 또는 LH 마이홈 콜센터 (T. 1600-1004)
- URL** https://www.mohw.go.kr/sotong/cy/scy0102ls.jsp?PAR_MENU_ID=12&MENU_ID=12040502

6 신용회복위원회 채무조정

- 지원대상** 신용회복지원협약 가입기관에 대한 총 채무액이 15억 원 이하(무담보 5억, 담보 10억 원)로 연체가 발생한 채무자
- 지원내용** 채무자의 상황(연령, 연체 기간, 소득 등)에 따라 상환기간 조정(최장 10년), 이자율 조정, 이자 감면, 원금 감면(미상각 채권 0~30%, 상각 채권 20~70%, 기초수급자·장애인 등 사회취약계층의 경우 최대 90% 까지 감면)
- 신청하는 곳** 신용회복위원회 사이버상담부(cyber.ccrs.or.kr)를 통해 인터넷 상담 신청
- 문의** 신용회복위원회 (T. 1600-5500)
- URL** <https://cyber.ccrs.or.kr>

7 직업훈련 생계비 대부사업

- 지원대상** 고용부가 지원하는 총 140시간 이상의 훈련에 참여하고 있는 비정규직근로자, 실업자, 무급휴직자, 피보험자인 자영업자
- 지원내용** 월 별 대부 한도액 50~200만 원(1인당 1,000만 원)한도, 연 이자율 1%, 최대 3년 거치 최대 5년 매월 균등 분할 상환으로 대부
- 신청하는 곳** 인증서로그인(근로복지넷) → 용자 및 신용보증 신청 → 적격여부 검토 및 신용보증서 발행(SMS 발송) → 중소기업은행 인터넷 뱅킹 접속 → 개인 인터넷 뱅킹 → 즉시대출상품 → IBK근로자 생활안정대출 → 신용보증번호 확인 → 용자계좌 입력 → 용자실행(보증서발행 15일 이내) → 용자계좌 입금(신용보증료 선공제)
- 문의** 근로복지공단 콜센터 (T. 1588-0075)
- URL** <https://welfare.comwel.or.kr/default/page.do?mCode=B020010000>



I
주거지원

II
소득·생계·
금융지원

III
진학지원

IV
취업·직업 훈련지원

V
문화·예술
여가·교육지원

VI
건강·양성지원

VII
청소년 기관 제공
서비스

청소년 관련 주요기관
연락처

3

진학지원



3 진학지원



- I 추가지원
- II 소득·생계·금융지원
- III 진학지원
- IV 취업·직업·훈련지원
- V 문화·예술·여가·교양지원
- VI 건강·양성지원
- VII 청소년 기관 제공 서비스
- VIII 청소년 관련 주요기관 연락처

★ 1 국가장학금(II 유형)

- 지원대상** 청소년복지시설 입·퇴소 청소년(재학생, 신입생, 편입생, 재입학생, 복학생 등)
- 지원내용** 대학 자체기준에 따라 등록금 필수경비(입학금, 수업료) 범위 내에서 지원금액 결정
- 문의** 한국장학재단 콜센터 (T. 1599-2000/2290) 또는 해당 대학
- URL** https://www.kosaf.go.kr/ko/scholar.do?pg=scholarship05_12_01_02

★ 2 국가근로장학금

- 지원대상** 사업 참여 대학에 재학 중인 학생 중, 아래의 성적 및 소득 요건을 모두 충족한 학생(청소년쉼터 입·퇴소 대학생 우선선발)
 - (성적) C⁰ 학점(70/100점) 이상
 - (소득) 학자금 지원 9구간 이하
- 지원내용** 매월 근로시간당 장학금 지급
 - **교내근로**
 - 일반교내근로: 대학 내 근로지에서 행정 등 업무 지원
 - 봉사유형: (장애대학생 봉사유형) 장애대학생 학업 및 이동 보조, (외국인유학생 봉사유형) 외국인유학생 학교생활 적응 지원
 - **교외근로**
 - 일반 교외근로: 대학 외 근로지에서 행정 등 업무지원
 - * 재단에서 운영하는 방학 집중근로 프로그램 포함
 - 취업연계유형: 취업연계 중점대학 운영을 통한 장학생 전공 관련 근로기관에서의 취업 경험 제공

- 신청하는 곳 한국장학재단 누리집에서 온라인 신청
- 문의 한국장학재단 콜센터 (T. 1599-2000/2290) 또는 해당 대학
- URL https://www.kosaf.go.kr/ko/scholar.do?pg=scholarship05_04_01

3 파란사다리

- 지원대상 청소년복지시설에서 3개월 이상 보호받은 자로서, 입소중이거나 5년 이내 퇴소 대학생
- 지원내용 해외 대학에서 약 4~5주 간의 해외연수 기회 제공
 - 해외연수를 위한 현지 교육비, 왕복 항공비 및 기숙사비 등 지원
 - 현지 체류에 필요한 필수적인 비용(현지 교통비, 식비 등)은 학생 개인 부담 원칙이나, 기초생활수급자 등 소득 수준 고려하여 현지 체류비 일부 지원 가능
- 신청하는 곳 참여대학으로 문의 후 신청 및 서류제출
- 문의 한국장학재단 우수장학부(T. 1599-2290)

4 일반 상환 학자금대출

- 지원대상 대출신청일 기준 만 55세 이하(국내 고등교육기관 학부생, 전문대의 전문기술석사 및 대학원생 또는 학점은행제 평가인정 학습과정 교육훈련기관 학습자)
- 지원조건 학점은행제, 외국대학 제외. 성적 기준은 신입생, 편입생, 재입학생, 장애인을 제외한 재학생 및 복학생(직전 학기 12학점 이상 이수자로 100점 만점의 70점 이상 성적을 획득한 자)
- 지원내용 생활비 대출(최대 200만원 한도 내, 최소 대출금액은 10만 원 이상으로 5만 원 단위로 신청 가능), 등록금 대출(등록금 전액, 최소 대출금액은 10만 원 이상)
- 신청하는 곳 한국장학재단
- 문의 한국장학재단 콜센터 (T. 1599-2000)
- URL https://www.kosaf.go.kr/ko/tuition.do?pg=tuition_main

5 취업 후 상환 학자금대출

지원대상 교육부 또는 한국장학재단과 취업 후 상환 학자금대출 협약을 체결한 국내 고등교육기관(학점은행제 교육기관, 외국대학 제외)의 학부생, 전문대학의 전문기술 석사, 일반대학원생으로 재학 및 입학·복학 예정인 대한민국 국민(주민등록상 해외 이주 신고자, 영주권자 및 재외국민 제외)

지원내용

구분	지원내용
대출금리	· 1.7%(변동금리)
대출조건	· 등록금 대출(당해 학기 소요액 전액), 생활비 대출(학기당 150만 원) ※ 대학원 등록금 대출은 전문기술석사 과정 및 일반·특수대학원 석사과정의 경우 6천만 원, 박사과정의 경우 9천만 원/의·치의·한의계열 및 전문대학원 석사과정의 경우 9천만 원, 박사과정의 경우 1억2천만 원
이자지원	· 기초, 차상위 및 다자녀 가구 학생은 재학 중 등록금, 생활비 대출 이자 면제 · 학자금지원 4구간 이하 학부생은 의무 상환 개시 전까지 생활비 대출 무이자 지원
상환방법	· 자발적 상환: 채무자가 본인의 의사에 따라 대출 원리금 임의 상환 대출중도상환(1회성 상환), 자동이체방식(본인, 제3자) · 의무적 상환: 연간 소득금액이 상환기준소득금액(23년 기준 1,621만 원(총 급여 기준 2,525만 원))이하인 경우 원리금 상환유예, 초과 시 소득에 따라 의무상환

신청하는 곳 한국장학재단 누리집에서 온라인 신청 및 모바일 앱에서 신청

문의 한국장학재단 (T. 1599-2000)

URL https://www.kosaf.go.kr/ko/tuition.do?pg=tuition05_01_01

6 교내(대학)장학금

지원대상 국내 대학 재학생(입학 예정자 포함)으로 학자금 지원 8구간 이하, 직전 학기 성적 70점(100점 만점)이상인 학생

지원조건 대학별로 자체기준을 수립. 입학장학금, 성적장학금, 근로장학금이 있음.

지원내용
- 시급단가: 교내근로 9,620원, 교외근로 11,150원(2023년 기준)
- 최대근로시간: 1일 8시간 / 주당 학기중 20시간(방학 중 40시간) / 학기당 520시간

신청하는 곳 대학(학부) 홈페이지

7 중소기업 취업연계 장학사업(희망사다리 I 유형)

지원대상 중소기업 취업 및 창업을 희망하는 학부 재학생

지원내용

구분	지원내용
등록금	학기당 등록금 전액
취·창업 지원금	학기당 200만원, 단 직무기초교육 미이수자는 해당학기 지원금 반환 조치

신청하는 곳 한국장학재단 누리집에서 신청

문의 한국장학재단 (T. 1800-0499)

URL https://www.kosaf.go.kr/ko/scholar.do?pg=scholarship05_14_01

8 고졸 후학습자 장학금(희망사다리 II 유형)

지원대상 대한민국 국적자로 최종학력이 고졸이며, 성적 및 재직요건을 충족한 자

지원내용

- 중소·중견기업 재직자: 대학교 등록금 전액 지원
- 대기업·비영리기관 재직자: 등록금 50% 지원

신청하는 곳 한국장학재단 누리집에서 신청

문의 한국장학재단 (T. 1800-0499)

URL https://www.kosaf.go.kr/ko/scholar.do?pg=scholarship05_16_01

9 예술체육 비전장학금

지원대상 국내 4년제 대학의 예술 및 체육계여학과(부) 1,3학년 재학생을 대상으로 1학년 '전공탐색(Ⅰ,Ⅱ)유형(최대 4년 지원)'과 3학년 '전공확립(Ⅰ,Ⅱ)유형(최대 2년 지원)'으로 구분하여 지원 대상 선발

구분		지원내용
Ⅰ 유형	등록금	· 장학생 선정 후 매 학기별 등록금 전액(해당학기 계속지원 기준 충족 시)
	생활비	· 공통지원: 학기 당 250만 원 · 기초생활수급자 추가지원 학기 당 250만 원 ※ 장학생으로 확정된 연도의 지원내용 및 금액 적용(소급적용 불가)
Ⅱ 유형	등록금	· 장학생 선정 후 매 학기별 등록금 전액(해당 학기 계속 지원 기준 충족 시)
	생활비	· 기초생활수급자 추가지원 학기 당 250만 원 ※ 장학생으로 확정된 연도의 지원내용 및 금액 적용(소급적용 불가)
계속지원기준		· 성적기준 - 등록금: 직전 학기 백분위 90점 이상 또는 평점 3.6점 이상/4.5점 만점(3.4점 이상/4.3점 만점) - 생활비: 직전 학기 백분위 92점 이상 · 최소이수학점: 직전 학기 12학점 이상

※ Ⅰ·Ⅱ유형 지원 내용은 2022년도 신규장학생 지원 기준

- 신청하는 곳** 한국장학재단 누리집에서 신청
- 문의** 한국장학재단 (T. 1599-2290)
- URL** https://www.kosaf.go.kr/ko/scholar.do?pg=scholarship05_15_01

Ⅰ
추가지원

Ⅱ
소득·생계·
금융지원

Ⅲ
전환지원

Ⅳ
취업·직업·
훈련지원

Ⅴ
문화·예술·
여가·교양지원

Ⅵ
건강·임상지원

Ⅶ
청소년 기관·
세무스

Ⅷ
청소년 관련
주요기관
연락처

10 우수고등학생 해외유학 장학금(드림장학금)

- 지원대상**
- 국내 고교 2, 3학년 재학자 중 해외대학 입학에 희망하는 저소득층(신청일 기준 기초생활수급자, 차상위계층) 성적 우수 학생
 - '24년 2월, '25년 2월 졸업 예정자
 - ※ 선발예정인원 30명 내외(고2 12명 내외, 고3 13명 내외, 마이스터고 및 특성화고 5명 이내 선발)
 - 학생 온라인 신청자
 - 고교 재학 중 직전 학기까지 전체학기 이수한 국어, 영어, 수학, 과학, 한국사, 사회, 전문교과Ⅱ 과목 중 석차 3등급 이내(단, 영어교과는 2등급 또는 성취도 A 이내여야 함) 또는 성취도(학점) A 이상인 과목의 이수 단위 합계가 24단위(고3)/12단위(고2) 이상

지원내용

구분	지원내용
유학준비생 (국내장학생)	<ul style="list-style-type: none"> · 지원대상: 신규 장학생으로 선발(서류, 인적성 검사, 면접)된 학생 · 지원내역: 학업장려비 지원(고2: 월 50만 원, 고3: 월 70만 원) · 지원기간: 선발 익월부터 고교 졸업 시(2월 말)까지 지원 · 지급절차: 월별 학업보고서 제출 → 학업 보고서 심사 및 승인 → 학생계좌로 개별 지급
유학생 (해외장학생)	<ul style="list-style-type: none"> · 지원대상: 유학준비생(국내장학생) 중 해외대학에 최종 합격하여 진학이 결정(예정)된 자 <ul style="list-style-type: none"> ※ 세계 대학 순위 400위(또는 세계 전공 순위 50위) 등 진학 가능 대학에 최종 합격한 경우 유학생 전환 · 지원내역: 연간 최대 6만 USD(학비+체재비), 항공료 별도 <ul style="list-style-type: none"> ※ 세부 내용은 한국장학재단 누리집 참고 · 지원기간: 입학 학기부터 졸업 시까지 정규학기 내에서 지원

- 신청하는 곳** 한국장학재단 누리집에서 신청
- 문의** 한국장학재단 (T. 1599-2290)
- URL** https://www.kosaf.go.kr/ko/scholar.do?pg=scholarship05_13_01

11 이공계 우수학생 국가장학사업

지원대상

- **대통령과학장학금:** 국내 4년제 대학(자연과학 및 공학계열 학과(부))에 재학 중인 신입생 및 3학년 또는 해외 4년제 대학(자연과학 및 공학계열 학과(부))에 입학 예정 및 확정인 신입생
- **국가우수장학금(이공계):** 국내 4년제 대학교 자연과학 및 공학계열 학과(부)에 재학중인 1학년 또는 3학년

지원내용

구분	대통령과학장학금	국가우수장학금(이공계)
지원 내용	<ul style="list-style-type: none"> · 국내장학생 <ul style="list-style-type: none"> - 장학금(등록금 전액) - 학업장려비(학기당 250만 원), - 생활비 (기초생활수급자 학기당 250만 원) · 해외장학생 <ul style="list-style-type: none"> - 연 5만 USD 내에서 학비, 체재비 지원 	<ul style="list-style-type: none"> · 국내장학생 <ul style="list-style-type: none"> - 장학금(등록금 전액) - 생활비(기초생활수급자 학기당 250만 원)
지원 기간	<ul style="list-style-type: none"> · 장학생 선정 후 최대 4년 지원(정규 8학기) ※ 5년제 학과 최대 10학기 지원 	<ul style="list-style-type: none"> · 장학생 선정 후 최대 4년 지원(정규 8학기) ※ 5년제 학과 최대 10학기 지원 ※ 3학년 선발자는 최대 2년(정규 4학기) 지원
계속 지원기준	<ul style="list-style-type: none"> · 성적: 직전학기 평점 3.5이상/4.5만점(3.30이상/4.3만점, 3.00이상/4.0만점) 또는 백분위 87점 이상 · 최소 이수학점: 직전학기 12학점 이상 	

신청하는 곳

한국장학재단 누리집에서 신청

문의

한국장학재단 (T. 1599-2290)

URL

대통령과학장학금 링크: https://www.kosaf.go.kr/ko/scholar.do?pg=scholarship05_05_01

국가우수장학금(이공계) 링크: https://www.kosaf.go.kr/ko/scholar.do?pg=scholarship05_06_01

12 농촌출신 대학생 학자금 용자사업

지원대상

- 농어촌지역에 주민등록 주소를 두고 6개월(180일) 이상 거주하고 있는, 학부모(보호자)의 자녀(대학생) 또는 농어업에 종사하는 대학생 본인
- 직전 학기 성적 70점/100점(C학점) 이상, 12학점 이상 이수한 대학생
 - * 소속 대학의 최저 이수학점이 12학점 미만인 경우는 대학 학사 규정에 의함
 - * 신입생군(신입생, 편입생, 재입학생), 장애인인 경우 성적, 이수학점 기준 적용 제외
 - * 졸업 학년 학생의 경우 이수학점 기준 적용 제외

지원조건

순위	세부 자격 요건
1순위	<ul style="list-style-type: none"> · 농어업에 종사하는 학부모(보호자)의 자녀(대학생) · 농어업에 종사하는 대학생 본인 · 기초생활수급자, 차상위계층, 장애인, 다문화가족, 다자녀가구(3자녀 이상)
2순위	<ul style="list-style-type: none"> · 농어촌지역에 거주하는 학부모(보호자)의 자녀(대학생)
3순위	<ul style="list-style-type: none"> · 특별승인자

지원내용

당해 학기 대학이 통보한 등록금(입학금, 수업료 등) 범위 내 전액 무이자 대출

신청하는 곳

한국장학재단 누리집에서 신청

문의

한국장학재단 (T. 1599-2000)

URL

https://www.kosaf.go.kr/ko/tuition.do?pg=tuition04_03&ttab1=0

13 인문 100년 장학금

지원대상 국내 4년제 대학의 인문사회계열 학과(부) 1, 3학년 재학생을 대상으로 1학년 '전공탐색(I,II)유형'과 3학년 '전공확립(I,II)유형'으로 구분하여 지원 대상 선발

지원내용

구분		지원내용
I 유형	등록금	· 장학생 선정 후 매 학기별 등록금 전액(해당학기 계속지원 기준 충족 시)
	생활비	· 공통지원: 학기 당 250만 원 · 기초생활수급자 추가지원 학기 당 250만 원 ※ 장학생으로 확정된 연도의 지원내용 및 금액 적용(소급적용 불가)
II 유형	등록금	· 장학생 선정 후 매 학기별 등록금 전액(해당학기 계속지원 기준 충족 시)
	생활비	· 기초생활수급자 추가지원 학기 당 250만 원 ※ 장학생으로 확정된 연도의 지원내용 및 금액 적용(소급적용 불가)
계속지원기준		· 성적기준 - 등록금: 직전학기 백분위 90점 이상 또는 평점 3.6점 이상/4.5점 만점(3.4점 이상/4.3점 만점) - 생활비: 직전학기 백분위 92점 이상 · 최소이수학점: 직전학기 12학점 이상

※ I·II 유형 지원 내용은 2023년도 신규장학생 지원 기준

- 신청하는 곳** 한국장학재단 누리집에서 신청
문의 한국장학재단 (T. 1599-2290)
URL https://www.kosaf.go.kr/ko/scholar.do?pg=scholarship05_07_01

14 대학진학정보 찾기

- 지원대상** 진학을 원하는 누구나
지원내용 진로정보, 대학학과 및 전형, 성적분석, 대입상담
검색 페이지 각 시도별 진로진학센터 홈페이지, 기타 진로진학 정보 제공 사이트(나이스, 진학사)
문의 한국대학교육협의회 대학입학상담센터 (T. 1600-1615)
URL 한국대학교육협의회 링크: <http://www.kcue.or.kr/>

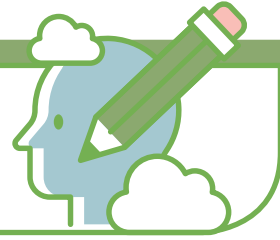
4

취업·직업 훈련지원



4

취업·직업 훈련지원



★ 1 사회적기업 취업

- 지원대상** 청소년쉼터, 청소년자립지원관, 청소년회복지원시설 1년 이상(합산) 이용한 입·퇴소 청소년
- 지원내용** 취약계층으로 포함하여 사회적기업 취업기회 및 사회서비스 제공
- 신청하는 곳** 사회적기업별 상이
- 문의** 한국사회적기업진흥원 인증평가팀 (T. 031-697-7720)

★ 2 청년도전지원사업

- 지급대상** 청소년복지시설에서 6개월 이상(합산불가) 입·퇴소청소년(18~34세)
- 지원내용** - 맞춤형 프로그램 참여·이수 시 참여수당, 인센티브 지급

도전 프로그램	도전+ 프로그램
· ((인센티브) 이수시 50만원	· (참여수당) 250만원(월 50만원×5개월) · (인센티브) 이수시 50만원

- 이수 후 취업 근속 3개월 시 50만원을 청소년에게 지급

- 신청하는 곳** 워크넷 홈페이지 접속하여 회원가입 후 구직회원 전환 → '고용복지정책' 탭 내 '청년도전지원사업' 클릭 → 지원대상 및 청년센터 확인 후 신청 누르기 → 개인정보 및 계좌번호 입력하기 → 개인정보동의 및 통장사본 등록 → 신청기관 선택하기
- 문의** 청년도전지원사업 운영기관
- URL** <http://www.moel.go.kr/policy/policyinfo/young/list18.do>

I
주거지원

II
소득·생계
금융지원

III
진학지원

IV
취업·직업
훈련지원

V
문화·예술
여가·교육지원

VI
건강·양성지원

VII
청소년 기관 제공
서비스

청소년 관련 주요기관
연락처

★ 3 청년일자리도약장려금

- 지원대상** 청소년복지시설(청소년쉼터, 청소년자립지원관, 청소년회복지원시설) 입·퇴소(이용, 사례관리 포함) 청소년
* 채용일 현재 만 15~34세로 미취업자, 실업기간과 관계 없이 지원
- 지원내용** 5인 이상 우선지원 대상기업 등에서 취업애로청년을 정규직으로 채용하고 6개월 이상 고용유지 시 2년간 최대 1,200만원을 기업에 지원
- 지원요건** 취업애로청년을 정규직으로 채용하여 6개월 이상 고용유지, 주 30시간 이상 근로 및 최저임금 이상 지급, 고용보험 가입 등
- 신청하는 곳** 참여기업은 「청년일자리창출지원 사업 누리집」을 통해 신청
- 문의** 국번없이 1350 또는 관할 고용센터
- URL** <https://www.work.go.kr/youthjob/intro/yngJumpIntro.do>

★ 4 청년일경험지원

- 지원대상** 청소년복지시설(쉼터, 자립지원관, 회복지원시설) 입·퇴소 15~34세 청소년
* 시설 이용기간 제한 없음
- 지원내용** **(기업탐방)** 기업에 방문하여 직무체험, 현직자 멘토링, CEO·인사 담당자 대화 등을 통해 진로 설정 및 직무탐색 지원
* 청년일경험을 통한 가정 밖 청소년의 진로 탐색 촉진을 위해 쉼터, 자립지원관에서 운영하는 자립활동실비로 프로그램 참여자 1인당 1일 5만원 이내 수당 지급 가능
- 문의** 일경험 상담센터(T. 국번없이 1811-8477) 또는 고용노동부 고객상담센터 (T. 국번없이 1350)
- 상세내용** 미래내일 일경험 사업(www.work.go.kr/experi)

5 국민취업지원제도

- 지원대상** 유형 I 의 경우, 만 15세~69세의 중위소득 60% 이하이면서 재산 4억 이하 가구원이면서 취업 경험(최근 2년 이내 100일 또는 800시간 이상)이 있는 경우, 단 청년(18세~34세)은 중위소득 120% 이하, 취업경험 무관.
 유형 II 의 경우, 유형 I 에 해당하지 않는 특정계층(결혼이민자, 위기청소년, 월 소득 250만원 미만인 특수형태근로종사자, 영세 자영업자 등), 청년(18세~34세 구직자), 중장년(35~69세 구직자 중 중위소득 100% 이하인 사람) 등이 지원 대상
- 지원조건** 개인별 취업역량에 대한 진단을 토대로 통상 1년 이내(6개월 연장 가능) 단계별로 통합지원
- 지원내용** 취업활동계획에 따라 통합적인 취업지원 프로그램과 구직활동지원 프로그램을 지원하고, 생계안정을 위하여 '구직촉진수당'(1유형, 월 50만 원씩 6개월, 최대 300만 원), '취업성공수당'(1유형과 2유형, 취업 성공 시 최대 150만 원 지급), '취업활동비용'(2유형, 참여수당 최대 284천원 지급) 지급
- 신청하는 곳** 관할 고용센터(취업지원과)에 직접 제출하거나 온라인 신청
- 문의** 고용노동부 고객 상담센터 (T. 1350)
- URL** <https://www.kua.go.kr/uaptm010/selectMain.do>

6 청년내일채움공제

- 지원대상** 만 15세~34세 신규 취업 청년(학력, 전공제한 없음)
- 지원조건** 23년도 2년 형만 운영되고 있으며, 2년 만기금은 1,200만 원(청년 적립금 400만 원 + 기여금 400만 원+정부 지원금 400만 원). 반드시 정규직 채용일로부터 6개월 이내 청년공제 청약 홈페이지에서 청약신청을 완료하여야 함.
- 지원내용** 고용노동부와 중소벤처기업부가 공동으로 운영하는 사업으로 청년, 기업, 정부가 공동으로 공제금을 적립하여 2년 근속한 청년에게 성과보상금 형태로 만기공제금 지급
- 신청하는 곳** 워크넷-청년공제홈페이지에서 참여 신청
- 문의** 고용노동부 고객 상담센터 (T. 1350)
- URL** <https://www.work.go.kr/youngtomorrow/index.do>

- I 주거지원
- II 소득·생계·고용지원
- III 진학지원
- IV 취업·직업·훈련지원
- V 문화·예술·여가·교육지원
- VI 건강·양성지원
- VII 청소년 기관 제공 서비스
- VIII 청소년 관련 주요기관 연락처

7 국민내일배움카드

- 지원대상** 직업훈련을 희망하는 국민이라면 모두 신청 가능
- 지원조건** 현직 공무원, 사립학교 교직원, 만 75세 이상인 사람, 졸업까지 남은 수업연한이 2년을 초과하는 대학생, 연 매출 1억 5천만 원 이상의 자영업자, 월 임금 300만 원 이상인 특수형태근로종사자와 월 임금 300만 원 이상이면서 45세 미만인 대규모기업종사자 등은 제외.
- 지원내용** 훈련비 지원 1인당 300~500만 원까지, 훈련비의 45~85% 지원. 훈련대상자는 훈련비의 일부 자부담. 훈련장려금 지급
- 신청하는 곳** 가까운 고용센터를 방문하거나 HRD-Net을 통해 신청
- 문의** 고용노동부 고객 상담센터 (T. 1350)
- URL** <https://www.moel.go.kr/policy/policyinfo/reclamarion/list2.do>

8 청년내일저축계좌

- 지원대상**
 - **(가입연령)** 신청 당시 만 19세~34세(단, 수급자·차상위자는 15~39세까지 허용)
 - **(근로·사업소득)** 현재 근로활동 중이며, 근로·사업소득이 월 50만 원 초과 ~ 월 220만 원 이하
 - * 단, 기초생활수급자·차상위계층·기준 중위소득 50이하 자는 현재 근로활동 중이며 근로, 사업소득이 월 10만 원 이상 발생
 - **(가구소득)** 기준 중위소득 100% 이하
 - **(재산)** 대도시 3억 5천만 원, 중소도시 2억 원, 농어촌 1억 7천만 원 이하
- 지원내용**
 - 매월 본인 저축 납입자에 한하여 본인 저축액 10만 원(매월 전월 23일~현월 22일 입금마감일 이전) 대비 정부지원금 10만 원(중위소득 50% 초과~100% 이하), 30만 원(중위소득 50% 이하) 정액 매칭(3년간 통장 유지, 근로활동 지속, 교육 이수, 자금사용 계획서 제출 시 적립금 전액 지급)
 - 정책대상별 추가지원금(근로소득공제금(생계급여 수급 청년), 탈수급장려금, 내일키움장려금, 내일키움수익금 등) 추가 지급 가능
- 신청하는 곳**
 - 온라인 신청: 복지로(www.bokjiro.go.kr)에서 신청
 - 방문 신청: 읍면동 주민센터(행정복지센터)에서 신청
- 문의** 보건복지상담센터 (T.129)
- URL** <https://www.bokjiro.go.kr/ssis-tbu/twataa/wlfareInfo/moveTWAT52011M.do?wlfareInfold=WLF00000060>

9 국가기간·전략산업 직종훈련

지원대상	일부 지원제외대상*을 제외한 국민 누구나 신청 가능 * 지원제외대상: 공무원, 사립학교 교직원, 연 매출 1억 5천만 원 이상의 자영업자, 월 임금 300만 원 이상인 대규모기업 종사자(만 45세 미만) 및 특수형태근로종사자, 졸업까지 남은 수업 연한이 2년을 초과하는 대학생 등
지원내용	실업자·재직자 등에게 ‘국민내일배움카드’를 발급하고 훈련비 전액과 훈련장려금(월 출석률이 80% 이상이면 월 최대 11만 6,000원) 지원
신청하는 곳	- 카드 신청: 가까운 고용센터를 방문하거나 HRD-Net을 통해 신청 - 훈련과정 수강신청: 고용센터 또는 HRD-Net 진단·상담을 통해 신청 가능
문의	고용노동부 고객상담센터 (T.1350)
URL	https://www.hrd.go.kr/hrdp/gj/pgiao/PGIAO0318D.do?svcMngnId=14635&svno=P0171&pageIndex=1&lawordFormatSeqNo=&gover=1

10 청년취업아카데미

지원대상	대학(원) 재학생(졸업예정자)
지원조건	과정별 참여요건 확인 및 적성 검사 실시 후 면접 등을 통해 연수생 선발 통보
지원내용	산업 현장에서 필요한 직업능력 향상을 위한 교육 과정을 전액 무료로 진행하며, 연수 후 협약기업으로 취업할 수 있도록 지원
신청하는 곳	HRD콘텐츠 네트워크에서 과정 검색 후 운영기관으로 유선 또는 온라인 신청
문의	한국산업인력공단 고객센터 (T. 052-714-8682 / 8289)
URL	http://www.moel.go.kr/policy/policyinfo/young/list3.do

1
주거지원

II
소득·생계·
고용지원

III
진학지원

IV
취업·직업
훈련지원

V
문화·예술
여가·교육지원

VI
건강·양성지원

VII
청소년 기관 제공
서비스

청소년 관련 주요기관
연락처

11 일학습병행제

- 지원대상** 청년 취업희망자라면 누구나 참여 가능
- 지원조건** 재직자 단계에서 단독기업형의 경우 50인 이상, 공동훈련센터형의 경우 20인 이상이어야 하며, 재학생 단계에서 전문대 재학생단계의 경우 군필 또는 면제자여야 하고, IPP형은 3학년 또는 4학년이어야 함
- 지원내용** 재학생 단계 일학습병행(산학일체형 도제학교, 전문대 재학생 단계, IPP형 일학습병행), 재직자 단계 일학습병행(단독기업형, 공동훈련센터형, P-Tech(고숙련일학습병행))
- 신청하는 곳** HRD-Net이나 한국산업인력공단에서 채용공고확인 후 해당 기업에 참여 신청
- 문의** 한국산업인력공단 고객센터 (T. 1644-8000)
- URL** <https://www.hrd4u.or.kr/hrd4u/contents.do?menuNo=020201>

12 산업계 주도 청년 맞춤형 훈련

- 지원대상** 만 18~34세 청년 구직자 및 재직자
※ 채용예정자 훈련은 70% 이상, 재직자 훈련은 50% 이상 청년층 참여 의무화
- 지원내용**
 - **훈련내용:** 해당 산업계에서 필요로 하고 산업계·기업의 수요를 직접 반영한 과정 운영 및 다양한 훈련 방식 도입
※ 개별 산업현장의 특화된 훈련 수요 대응을 위해 NCS 적용 비율 탄력적 운용
 - **훈련기간:** 재직자는 약 2~3주 내외/30~40시간, 채용예정자는 120시간 이상
 - **훈련비용:** 공동훈련센터에 대해 훈련비용(실비) 지원
※ 훈련생은 국민내일배움카드를 발급받지 않아도 참여 가능(국민내일배움카드 발급받은 분도 계좌 잔액 차감되지 않음)
※ 인프라지원금: 산업별 협·단체 및 공동훈련센터에 대해 지원
 - **산업별 협·단체:** 운영비 및 프로그램개발비
 - **공동훈련센터:** 운영비 및 시설·장비비
- 신청하는 곳** 산업계 주도 청년 맞춤형 훈련 홈페이지(www.i-hrd.net)에서 신청
- 문의**
 - 한국산업인력공단(T.1644-8000)
 - 산업계 주도 청년 맞춤형 훈련 누리집(www.i-hrd.net)
- URL** <http://www.i-hrd.net/contents/main/>

13 창업지원형 기숙사 사업

지원대상	대한민국 국적을 소지하고, 국내 소재 대학(원)에 재학 또는 휴학 중인 대학(원)생으로 창업에 관심이 있거나 창업을 준비 또는 기 창업한 자 ※ '23년 2월 졸업(예정)자 제외 ※ 원격대학, 기술대학 제외 ※ 학자금지원구간, 산업위기대응특별지역, 창업활동에 따라 우대사항 적용
지원내용	주거 및 창업 공간 제공, 창업지원 프로그램 무상지원 ■ 주거지원 - 입주기간: 1년 단위 (2023년 2월 ~ 2024년 1월) - 기숙사비: 무상(단, 공공요금 등 실비 부담 가능) - 시설이용: 기숙사 외 공용사무공간, 공용주방 등 부대시설 이용 가능 ■ 창업지원 - 전문가 창업자문 제공 - 창업역량 강화 교육 및 창업가와의 관계형성(네트워킹) 활동 등
신청하는 곳	한국장학재단 누리집에서 온라인 신청
문의	한국장학재단(T. 1599-2290)
URL	https://www.kosaf.go.kr/ko/igrtdmtr.do?pg=PTHBJCIN_01M

14 청년취업역량프로그램

지원대상	만 34세 이하 청년층 취업준비생
지원조건	제약은 없으나, 고졸(예정) 신규 취업준비자는 Hi 프로그램을, 대졸(예정)신규 취업준비자는 CAP@프로그램에 우선 참가 권고. 15명 내외이며, 총 25시간(4일) 이루어짐.
지원내용	구직기술을 준비하고 역량개발계획을 수립하는 워크숍 과정 제공
신청하는 곳	워크넷(온라인)이나 해당 지역 고용센터, 고용·복지+센터, 대학창업조일자리센터 및 대학청년고용센터 등을 통해 참가신청
문의	고용노동부(T. 1350)
URL	https://www.work.go.kr/empSpt/empSptPgm/youngJobCapaPgm/intro.do

- I 주거지원
- II 소득·생계·금융지원
- III 진학지원
- IV **취업·직업·창업·직업**
- V 문화·예술·여가·교육지원
- VI 건강·양성지원
- VII 청소년 기관 제공 서비스
- VIII 청소년 관련 주요기관 연락처

15 민간해외 취업 알선지원금

지원대상	만 34세 이하 취업 비자를 취득한 근로 계약기간 12개월 이상, 연봉 3,000만원 이상, 근로 계약이 1년 이상인 자
지원내용	연봉에 따라 직업소개 요금 지원(200~300만 원)
신청하는 곳	참가 기관 모집(참가 기관 신청서 제출)을 통해 지원
문의	한국산업인력공단 해외취업지원부(T. 052-714-8605, 8788)
URL	https://www.worldjob.or.kr/ovsea/privateSprt.do?menuId=10000000488

16 해외취업 정착지원금

지원대상	만 34세 이하 취업 비자를 취득한 연봉 1,700만원 이상, 근로 계약이 1년 이상인 자
지원조건	6구간 소득이하 가구원
지원내용	취업 1개월 후 250만 원, 취업 후 6개월 100만 원, 취업 후 12개월 150만 원 ※ 2023년부터 선진국/신흥국 구분없이 동일한 금액을 지원
신청하는 곳	월드잡플러스 홈페이지 로그인 → 마이페이지 → 정착지원금 신청하기
문의	한국산업인력공단 해외취업지원부(051-714-8852(오세아니아, 중동, 유럽, 아시아(일본·중화권·베트남·인도네시아 제외)), 8823(중화권, 베트남), 8843(아프리카), 8299(북미, 말레이시아, 베트남), 8298(일본, 인도네시아, 중남미, 중화권))
URL	https://www.worldjob.or.kr/ovsea/sbsd.do?menuId=1000000041

17 해외취업 알선

지원대상	합법적인 비자 발급이 가능한 자
지원내용	해외취업상담, 일자리 알선 등
신청하는 곳	월드잡플러스에서 구직자 구직등록 및 구인요청
문의	한국산업인력공단 고객센터 (T. 1644-8000)
URL	https://www.worldjob.or.kr/ovsea/empymn.do?menuId=1000000040

18 청년 다다를 사업

지원대상	만19세~34세 이하 청년 중 자립준비, 가족돌봄, 취업애로(장기 미취업, 대학 비진학)청년
지원내용	정책 사각지대에 놓이거나 자립에 장애물이 있는 청년들을 발굴하고, 전담 상담사의 심층상담을 통해 자기발견, 자립지원 등의 개입 수준을 설정하여 "역량강화" 프로그램과 "삶의 질 향상"을 위한 지원 설계 및 자원설계
신청하는 곳	각 지역 청년맞춤제작소
문의	각 지역 청년맞춤제작소
URL	https://kyf.or.kr/user/business/businessGuide.do

I
주거지원

II
소득·생계·
금융지원

III
진학지원

IV
취업·직업
훈련지원

V
문화·예술
여가·교육지원

VI
건강·양성지원

VII
청소년 기관 제공
서비스

VIII
청소년 관련 주요기관
연락처

19 교육 및 취업연계(전문건설공제 조합 기술교육원)

지원대상	가정 밖·학교 밖 청소년 대상
지원내용	교육비 전액 면제, 기숙사 2인1실 및 식사 제공, 수료 후 전원 취업연계, 국가기술 자격(기능사) 1인2자격증 이상 취득, 보호 종료 아동 대상 수당특별지급(기본 20만 원+10만 원 추가/월)
신청하는 곳	전문건설공제조합 기술교육원
문의	전국건설공제 조합 기술교육원 대표번호(T.043-879-2411)
URL	https://www.kscfcac.co.kr/index.html

20 교육 및 취업연계(한국폴리텍대학 전문기술, 하이테크과정)

지원대상	<ul style="list-style-type: none"> · 고용보험에 가입되지 않은 자 · 비정규 형태 근로자 중 조건을 모두 충족하는 자 · 영세자영업자 중 세부요건을 충족하는 자 · 특수형태근로종사자 중 세부요건을 충족하는 자 · 「난민법」 시행령 제 15조에 해당하는 난민 · 「다문화가족지원법」 시행령 제11조에 해당하는 결혼 이민자 등 · 「고등교육법」제2조에 따른 학교의 재학생의 경우 졸업까지 남은 수업 연한이 2년 이내인 자 · 「부가가치세법」제8조에 따라 사업자등록증을 발급받은 법인의 대표자로서 세부요건을 충족하는 자 · 「소득세법」제168조에 따라 고유번호를 부여받은 단체의 대표로서 세부요건을 충족하는 자
지원내용	<ul style="list-style-type: none"> · 교육 비용 전액 국가 지원(교육비, 실습재료비, 기숙사비, 식비 등 제공) · 훈련장려금 월 최대 11만 6천원 지급(출석률 80% 이상 시 지급, 출석 일수에 따른 차등지급) · 국가기술자격증 기능사 필기시험 면제(교육 70% 이수 후 응시 가능) · 수료 후 전원 취업 알선 및 사후 지도 · 교육 중 군 입영 및 예비군훈련 연기 가능 · 실업급여 수급자는 교육과정 수강으로 구직활동 대체 가능

신청하는 곳

한국폴리텍대학 전북캠퍼스

문의

한국폴리텍대학 대표전화 (T. 063-540-7600)

URL

<https://www.kopo.ac.kr/jb/index.do>



I
주거지원

II
소득·생계
금융지원

III
진학지원

IV
취업·직업
훈련지원

V
문화·예술
여가·교육지원

VI
건강·일상지원

VII
청소년 기관 제공
서비스

청소년 관련 주요기관
연락처

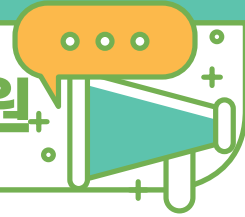
5

문화·예술·여가·교육지원



5

문화·예술·여가·교육지원+



1 문화예술교육

- 지원대상** 청소년복지시설(청소년쉼터, 청소년회복지원시설) 입소·이용 청소년
- 지원내용** 사회 소외계층 대상 문화예술교육 기회 제공
- 신청하는 곳** 교육시설 교육프로그램 신청서 제출(쉼터, 회복지원시설 → 한국청소년상담복지개발원 → 한국문화예술교육진흥원)
- 문의** 한국문화예술교육진흥원 교육나눔팀 (T. 02-6209-1313)
- URL** <https://www.arte.or.kr/index.do>

2 e-무형유산 배움터 체험

- 지원대상** 문화소외 청소년 및 청소년복지시설(청소년쉼터, 청소년자립지원관, 청소년회복지원시설) 입소·이용 청소년
- 지원내용** 국가무형문화재 금박장, 매듭장, 평택농악 실습
- 신청하는 곳** 국립무형유산원 홈페이지 [교육/e-무형유산 배움터] 페이지 신청
- 문의** 국립무형유산원 대표번호 (T. 063-280-1400)
- URL** www.nihc.go.kr

- I 주거지원
- II 소득·생계·금융지원
- III 진학지원
- IV 취업·직업 훈련지원
- V 문화·예술·여가·교육지원
- VI 건강·양성지원
- VII 청소년 기관 제공 서비스
- VIII 청소년 관련 주요기관 연락처

3 해양문화나눔캠프

지원대상	청소년복지시설(청소년회복지원시설) 입소 청소년
지원내용	해양문화 관련 유적지 및 박물관 견학 등
신청하는 곳	프로그램 신청서 제출(회복지원시설 → 한국청소년상담복지개발원 → 한국해양재단)
문의	한국해양재단(T. 02-741-5278)
URL	https://ocean.or.kr/business/4/list/menu/559?pbancSeCd=CC0000001208

4 청소년 록(COG) 지원

지원대상	청소년복지시설(청소년쉼터, 청소년회복지원시설) 입소·이용 청소년
지원내용	숲체험·교육 등을 통한 심리정서 회복 지원
신청하는 곳	프로그램 참가신청서 제출(시설 → 한국산림복지진흥원)
문의	한국산림복지진흥원 산림복지서비스본부(T. 042-719-4223)
URL	https://www.fowi.or.kr/user/bbs/bbsView.do?bbsManagelId=12&bbsId=6075

5 학교폭력예방 및 사이버 범죄 예방, 인권 교육

지원대상	청소년복지시설(청소년쉼터, 청소년자립지원관, 청소년회복지원시설) 입소·이용 청소년 및 종사자, 학교 밖 청소년지원센터(꿈드림)청소년 및 종사자
지원내용	- 법 교육 출장 강연, 모두가 행복한 교실(우수인성교육프로그램), 꿈꾸는 디케 프로젝트(청소년 주도 동아리 활동 지원), 아동학대 신고 의무자 교육 - 마약예방 법교육
신청하는 곳	한국법교육센터(이로운법_법교육)
문의	한국법교육센터(시행기관) 교육팀(T. 070-4915-1955, 13:00~17:00에만 문의가능)
URL	https://www.lawnorder.go.kr/portal/cluser/lecture/New_lectureApplyForm.do?slCode=SL003

6 저축과 소비, 부채관리, 신용관리, 금융사기예방 교육

- 지원대상** 청소년복지시설(청소년쉼터, 청소년자립지원관, 청소년회복지원시설) 입소·이용 청소년 및 종사자
- 지원내용** 온라인 교육, 찾아가는 금융교육(방문교육), 온라인 화상강의 시스템을 통한 실시간 온택트 금융교육 방식으로 저축과 소비, 재무설계, 부채관리, 신용관리, 금융사기 예방, 서민금융의 이해, 생활복지, 창업금융 등 금융과 관련된 주제를 바탕으로 진행
- 신청하는 곳** 서민금융진흥원(금융교육포털)
- 문의** 서민금융진흥원 교육문의 (T. 1397)
- URL** <https://edu.kinfa.or.kr>

7 성·피임 교육

- 지원대상** 청소년복지시설(청소년쉼터, 청소년 자립지원관, 청소년회복지원시설) 입소·이용 청소년
- 지원내용** 집합교육 또는 화상교육(2시간)으로 교육 시 1부 성교육(50분), 2부 피임교육 (50분) 진행
- 신청하는 곳** · 온라인 신청: 홈페이지 교육신청/접수에서 등록
· 오프라인 신청: 각 지회별 담당자에게 신청(지회안내 참조)
- 문의** 인구보건복지협회 출산지원과(T. 02-2639-2869)
- URL** <http://www.loveplan.kr>

8 과학공연, 과학전시체험, 과학교구 바우처 지원

- 지원대상** 기초생활수급자, 차상위계층, 장애인(경증), 한부모·조손·다문화가족, 사회복지시설·법인, 도서벽지접적지역 학교, 교육복지우선지원사업 운영학교, 드림스타트, 청소년방과후아카데미의 서비스를 받는 자
- 지원내용** 과학문화바우처 포인트몰에서 공연, 전시체험, 교구, 도서 등 상품을 이용할 수 있는 온라인 포인트 지원(1인당 연 5만원 지원)
- 신청하는 곳** 한국과학창의재단(과학문화바우처)
- 문의** 과학문화바우처 지원센터 (T. 070-4166-4678, 070-4493-6729)
- URL** <https://scivoucher.kofac.re.kr/kr/main/>

1
주거지원

II
소득·생계·
금융지원

III
진학지원

IV
취업·직업 훈련지원

V
문화·예술·
이기·교육지원

VI
건강·일상지원

VII
청소년 기관 제공
서비스

청소년 관련 주요기관
연락처

9 약물 오남용 예방교육

- 지원대상** 청소년복지시설(청소년쉼터, 청소년자립지원관, 청소년회복지원시설) 입소·이용 청소년
- 지원내용** 약물 오남용 예방 온·오프라인 교육
- 신청하는 곳** 한국마약퇴치운동본부
- 문의** 약물남용 예방교육 (T. 02-6929-3187)
- URL** <http://edu.drugfree.or.kr>

10 대안교육 위탁교육

- 지원대상** 학교생활을 하기 어려운 학생 및 학업 중단 위기 학생 또는 정규 학교교육 이외의 다양한 분야에 관심을 갖고 있는 학적을 가지고 있는 청소년(학교장이 교육 목적상 위탁교육이 필요하다고 인정하는 청소년)
- 지원내용**
 - 대안교육 위탁교육기관은 「초·중등교육법 시행령」 제43조에 따른 교과 중에서 국어 및 사회(중학교와 고등학교 과정의 사회 교과는 국사 또는 역사를 포함한다)를 교육부장관이 정한 교육과정상 수업시간 수의 100분의 50 이상을 운영함
 - 대안교육 위탁교육기관에서는 협약에 따라 위탁교육대상자의 교육에 필요한 다양한 교육과정을 자율적으로 편성·운영함
- 신청하는 곳** 청소년이 재적하고 있는 학교
- 문의** 관할 교육청

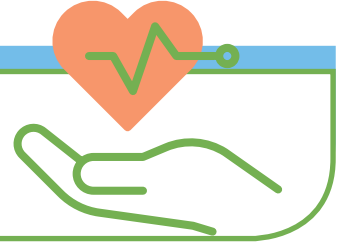
6

건강·일상지원



6

건강·일상지원



1 국민기초생활보장제도(의료급여)

- 지원대상** 질병, 부상, 출산 등으로 도움이 필요한 기초생활보장수급자. 1종 수급자 (기초생활수급자, 근로무능력가구, 희귀·중증난치질환자, 중증질환자, 기초생활보장 시설 수급자), 2종 수급자(기초생활수급자 중 1종 수급대상이 아닌 가구)
- 지원조건** 국민기초생활보장법에 의한 수급권자, 의료급여법에 의한 수급권자, 타법에 의한 의료급여 수급권자 기준을 충족하는 경우
- 지원내용** 약제·치료재료의지급, 처치·수술과 그 밖의 치료, 예방·재활, 입원, 간호, 이송과 그 밖의 의료목적 달성을 위한 조치
- 신청하는 곳** 관할 읍·면사무소 또는 동 주민센터
- 문의** 보건복지부 기초의료보장과(T. 044-202-3092)
- URL** http://www.mohw.go.kr/react/policy/index.jsp?PAR_MENU_ID=06&MENU_ID=06350301&PAGE=1&topTitle=

2 희망복지지원단 통합사례관리 사업

- 지원대상** 통합사례관리를 통해 탈빈곤, 자활지원이 가능한 가구로 차상위 빈곤가구, 기초생활수급자 중 신규 수급자, 기초수급 탈락자 등
- 지원내용** 복지·보건·고용 등 필요한 서비스를 통합적으로 연계·제공
※ 민간자원 연계가 어렵거나 다른 공적 지원이 없는 경우에 한해 1가구당 의료비, 생활지원비, 교육훈련비 등 100만원까지 지원(1가구 당 지원 금액 내 횟수는 제한 없음)
- 신청하는 곳** 읍면동 주민센터(행정복지센터)에 신청
- 문의** 보건복지부 사회복지정책실 지역복지과(T.044-202-3133)
- URL** <https://www.bokjiro.go.kr/ssis-tbu/twataa/welfareInfo/moveTWAT52011M.do?welfareInfold=WLF00000059>

3 차상위 본인부담경감사업

- 지원대상** 희귀질환자, 중증난치질환자, 중증질환자, 6개월 이상 치료를 받고 있거나 치료가 필요한 만성 질환자, 18세 미만 아동·청소년(18세가 도래하는 날이 속하는 해)
- 지원조건** 소득인정액 기준 중위소득의 50% 이하인 경우. 부양의무자가 없거나 있어도 부양 능력이 없거나 부양을 받을 수 없는 자
- 지원내용** 요양급여 비용 중 본인부담금 경감, 지역가입자의 건강보험료 지급
- 신청하는 곳** 시·군·구청, 읍·면·동 행정복지센터 직접 방문
- 문의** 국민건강보험공단 고객센터 (T. 1577-1000)
- URL** <https://www.nhis.or.kr/nhis/policy/wbhada05200m01.do>

4 여성청소년 생리대 바우처 지원(국민행복카드)

- 지원대상** 여성청소년 생리대 바우처 지원(생계·의료·주거·교육 급여 수급자, 법정차상위계층, 한부모가족 지원대상자에 해당하는 만 9세~만 24세 여성청소년 청소년). 기저귀·조제분유 지원(만 2세 미만의 영아를 둔 기준중위소득 80% 이하의 장애인가구, 다자녀(2인 이상) 가구, 저소득층 영아(0~24개월) 가구)
- 지원조건** 각 카드사별 자격심사(BC카드, 롯데카드, 삼성카드, KB국민카드, 신한카드)
- 지원내용** 여성청소년 생리대 바우처 지원(여성청소년 생리대 구매비용 월 13,000원 연 최대 156,000원 지원), 기저귀·조제분유 지원(기저귀·조제분유 국민행복카드 바우처 포인트 지급(기저귀 지원: 월 80,000원, 조제분유 지원: 월 100,000원))
- 신청하는 곳** 방문신청하거나 전화 또는 온라인 신청가능
- 문의** 한국사회보장정보원 콜센터 (T.1566-3232), BC카드 (T.1899-4651), 삼성카드 (T.1566-3336), 롯데카드 (T.1899-4282), 신한카드 (T.1544-8868), KB국민카드 (T.1599-7900)
- URL** http://www.voucher.go.kr/card/introduce.do?p_sn=51

I
주거지원

II
소득·생계·
금융지원

III
진학지원

IV
취업·직업
훈련지원

V
문화·예술·
여가·교육지원

VI
건강·일상지원

VII
청소년 기관
서비스

VIII
청소년 관련
주요기관
연락처

5 재난적의료비지원

- 지원대상** 과도한 의료비로 인한 경제적 부담을 겪는 가구
- 지원조건** 기초생활 수급자 및 차상위계층, 소득수준에 따라 지원제외항목을 차감한 본인부담 의료비(건강보험 적용된 본인부담금 제외)의 50~80% 차등 적용
- 지원내용** 연간 5천만원 한도 내 지원, 비급여 중심 의료비의 50%를 지원
- 신청하는 곳** 환자 또는 대리인이 국민건강보험 지사에 방문
- 문의** 국민건강보험공단 고객센터 (T. 1577-1000)
- URL** <https://www.nhis.or.kr/nhis/policy/wbhada14400m01.do>

6 건강보험제도

- 지원대상** 국내에 거주하는 전 국민(의료급여수급자 제외)
 - **직장가입자:** 근로자 및 사용자, 공무원 및 교직원과 그 피부양자
 - **지역가입자:** 직장가입자와 그 피부양자를 제외한 자

지원내용

구분	지원내용
요양급여	· 진찰·검사, 약제·치료재료의 지급, 처치·수술 기타의 치료, 예방·재활, 입원, 간호, 이송에 대한 요양급여 제공
요양비	· 만성신부전증환자, 당뇨병환자, 신경인성방광환자의 소모성재료의 일부 지급 · 산소치료, 인공호흡기, 기침유발기치료가 필요한 환자, 수면무호흡증 환자의 치료를 위해 사용하는 양압기 등 기기 대여료(소모품)의 일부 지급 · 1형 당뇨병 환자의 연속혈당측정기, 인슐린자동주입기 구입금액 일부 지급
건강비	· 건강검진 실시(2년에 1회, 비사무직은 매년) - 국가건강검진제도 참조
임신·출산 진료비	· 임신·출산 진료비 100만 원을 국민행복카드로 지급 (다태아 140만 원, 분만 취약지 거주 임신부 20만 원 추가 지급) - 임신·출산 진료비 지원 참조
장애인 보조기기구입비	· 장애인보조기기 구입금액 일부 지급

신청하는 곳

- 직장가입자: 직장에서 국민건강보험공단에 신청
- 지역가입자: 직장 실직, 퇴직 시 지역가입자로 전환

문의

국민건강보험공단 (T.1577-1000)

URL

<https://www.nhis.or.kr/nhis/policy/wbhada01700m01.do>

7 국가건강검진제도

지원대상

구분	지원대상
일반 건강검진	<ul style="list-style-type: none"> · 건강보험가입자: 지역세대주, 직장가입자 및 20세 이상 세대원과 피부양자 · 의료급여수급자: 19세~64세 의료급여 수급권자(65세 이상은 노인복지법에 의한 검진실시로 제외/66세 이상은 의료급여 생애전환기검진 실시)
암검진	<ul style="list-style-type: none"> · 위암: 40세 이상의 남녀(2년 1회) · 간암: 40세 이상의 남녀 중 간암발생고위험군* 해당자(6개월 1회) * 간경변증, B형 간염 항원 양성, C형 간염 항체 양성, B형 또는 C형 간염 바이러스에 의한 만성 간질환 환자 · 대장암: 50세 이상의 남녀(1년 1회) · 유방암: 40세 이상의 여성(2년 1회) · 자궁경부암: 20세 이상의 여성(2년 1회) · 폐암: 54세~74세 남녀 중 고위험군* 해당자(2년 1회) * 30갑년(하루 평균 담배소비량(갑)×흡연기간(년)) 이상의 흡연력을 가진 자 ※ 폐암 발생 고위험군으로 확인되어 국가폐암검진을 받았던 자는 검진 후 금연하더라도 금연 15년 이내, 만 74세까지 폐암검진 대상자 포함
영유아 건강검진	<ul style="list-style-type: none"> · 6세 미만의 영유아 - 연령별로 총 8회(구강검진 4회) 검진 실시
학생건강검진	<ul style="list-style-type: none"> · 초등학교 1학년부터 3년 주기(초등학교 1·4학년생, 중학교 1학년생, 고등학교 1학년생)
학교 밖 청소년 건강검진	<ul style="list-style-type: none"> · 9~18세 학교 밖 청소년(3년 주기)

I
추가지원

II
소득·생계·금융지원

III
진학지원

IV
취업·직업·훈련지원

V
문화·예술·여가·교육지원

VI
건강·일상지원

VII
청소년 기관 제공 서비스

VIII
청소년 관련 주요기관 연락처

지원내용

구분	목표질환	
일반 건강검진	· 공통 검사: 문진 및 진찰(혈압측정 제외), 시력, 청력검사 · 성·연령별 검사: 골다공증, 우울증, 생활습관평가, 인지기능장애, 노인 신체기능	
	성·연령별 검사항목	실시시기
	총콜레스테롤	남성 24세 이상, 여성 40세 이상 4년마다
	HDL 콜레스테롤	
	트리글리세라이드	
	LDL 콜레스테롤	
	B형간염	40세
	골밀도검사	54, 66세(여성)
	인지기능장애	66세 이상 2년 1회
	정신건강검사(우울증)	20, 30, 40, 50, 60, 70세 (해당 연령을 시작으로 10년 동안 1회)
	생활습관평가	40, 50, 60, 70세
노인신체기능	66, 70, 80세	
치면세균막검사	40세	
암검진	· 위암: 위내시경검사(단, 위내시경검사를 실시하기 어려운 경우 위장조영검사 선택적 시행) · 간암: 간초음파검사와 혈청알파태아단백검사 병행 · 대장암: 분변잠혈검사, 이상 소견 시 대장내시경검사(단, 대장내시경검사를 실시하기 어려운 경우 대장이중조영검사 선택적 시행) · 유방암: 유방촬영술 · 자궁경부암: 자궁경부세포검사 · 폐암: 저선량 흉부CT 검사	
영유아 건강검진	· 성장·발달이상, 비만, 시각·청각이상, 모유수유, 영양결핍(과잉), 영아돌연사증후군, 안전사고, 대소변가리기, 개인위생, 사회성 발달, 취학 전 준비, 전자미디어노출, 치아발육상태, 치아우식증	
학생건강검진(교육부)	· 근·골격 및 척추, 시력측정, 안질환, 청력, 구강상태 등	
학교 밖 청소년 건강검진(여성가족부)	· 기본검진: 상담 및 진찰, 신체계측, 요검사, 혈액검사, 구강검사, 영상검사 등 · 선택검진: 상담, 매독, HIV, 클라미디아, 임질 · 확진검사: 상담, 고혈압, 당뇨병, 신장질환, 이상지질혈증, C형간염, 매독(검진결과 질환의심 판정을 받은 청소년의 경우 해당)	

신청하는 곳

국민건강보험공단에서 발송한 건강검진표와 신분증을 지참 후 검진기관에서 건강검진 실시

문의

국민건강보험공단 (T. 1577-1000)

URL

<https://www.nhis.or.kr/nhis/policy/wbhada19600m01.do>

8 성교육상담 및 교육프로그램

- 지원대상** 아동·청소년·양육자·청소년 관계자 등
- 지원내용** 교육 프로그램, 문화활동, 성교육 상담
- 신청하는 곳** 전국 청소년성문화센터

9 산모·신생아 건강관리 지원 사업

- 지원대상** 기초생활수급자 및 차상위계층, 건강보험료 본인부담금 합산액이 기준 기준 중위소득 150%이하에 해당하는 출산 가정
- 지원조건** 출산예정일 40일 전부터 출산 후 30일까지 신청 가능
- 지원내용** 산모·신생아 건강관리사가 출산 가정을 방문해 산후관리를 돕는 바우처 지원
- 신청하는 곳** 시·군·구 보건소 또는 복지로
- 문의** 보건복지부 콜센터 (T. 129)
- URL** <https://www.bokjiro.go.kr/ssis-tbu/twataa/wlfareInfo/moveTWAT52011M.do?wlfareInfold=WLF00001188>

10 청소년 산모 임신·출산 의료비 지원

- 지원대상** 임신이 확인된 만 19세 이하 산모
- 지원조건** 임신 1회당 120만 원 이하 지원, 사용기간 내 미사용된 지원금은 분만예정일 2년 이후 자동 소멸
- 지원내용** 산부인과 병·의원, 한의원, 조산원에서 임신 및 출산 관련하여 진료 받은 급여 또는 비급여 의료비 중 본인부담 의료비 및 출생일로부터 1년 이내의 영유아가 요양기관에서 진료 받은 급여 또는 비급여 의료비 및 처방에 의한 약제 의료비
- 신청하는 곳** 사회서비스 전자바우처 누리집
- 문의** 한국사회보장정보원 콜센터 (T. 1566-3232)
- URL** https://www.socialservice.or.kr:444/user/htmlEditor/view2.do?p_sn=24

주거지원

소득·생계·
금융지원

진학지원

취업·직업
훈련지원

문화·예술·
여가·교육지원

건강·임상지원

청소년 기관
서비스

청소년 관련
주요기관
연락처

11 임신·출산 진료비 지원(의료급여)

- 지원대상** 의료급여 수급자 중 임신 중이거나 출산(유산 및 사산 포함)한 수급권자 및 출생일로부터 2세 미만의 자녀
- 지원조건** 임신·출산진료비는 출산예정일(출산일)로부터 2년까지 사용가능. 분만취약지역에 계속하여 30일 이상 거주하는(주민등록) 경우 20만 원 추가 지원. 국민건강보험에 가입된 만 18세 이하 청소년 산모라면 '청소년산모 임신·출산 의료비 지원'과 동시에 지원 받을 수 있음
- 지원내용** 임신·출산 관련 진료 시 단태아 100만원, 다태아 140만원의 진료비를 가상계좌로 지원
- 신청하는 곳** 읍·면·동 주민센터
- 문의** 보건복지부 콜센터 (T. 129)
- URL** <https://www.bokjiro.go.kr/ssis-tbu/twataa/wfareInfo/moveTWAT52011M.do?wfareInfold=WLF00000061>

12 입양 숙려기간 모자지원

- 지원대상** 입양숙려기간(출산 후 7일)동안 입양(동의) 사실이 없는 미혼·이혼 한부모
- 지원조건** 혼인관계에 있지 않은 출산(예정)일 전 40일 또는 출산 후 7일 이내의 혼인관계증명서 상 혼인관계에 있지 않은 자
- 지원내용** 출산 후 7일 동안 미혼·이혼 한부모가 원하는 돌봄서비스 비용 지급(1주 산후지원인력 가정방문 서비스 비용 지원, 1주 지인 도움을 받는 경우 비용 지원, 1주 시설입소 시 산후지원인력 인건비 지원, 1주 산후조리원 이용료 지원)
- 신청하는 곳** 시·군·구 입양담당부서에 신청
- 문의** 보건복지부 콜센터 (T. 129)
- URL** <https://www.bokjiro.go.kr/ssis-tbu/twataa/wfareInfo/moveTWAT52011M.do?wfareInfold=WLF00000807>

13 성인 암환자 의료비 지원

지원대상	의료급여수급자 및 차상위 계층(차상위 본인부담경감대상자로 건강보험증의 구분자 코드 C, E 해당자) 중 만18세 이상 전체 원발성 암 환자
지원내용	암 환자에게 연속 최대 3년간 의료비 지원(연 최대 300만 원, 급여/비급여 구분 없음)
신청하는 곳	주소지 관할 보건소에 신청
문의	보건복지상담센터 (T. 129)
URL	https://easylaw.go.kr/CSP/CnpClsMain.laf?popMenu=ov&csmSeq=733&ccfNo=3&cciNo=1&cnpClsNo=1&menuType=cnpcls&search_put=

14 성폭력, 성매매 피해 지원(여성긴급전화 1366)

지원대상	성폭력·가정폭력·성매매 피해자
지원조건	24시간 Hot-Line운영, 365일 24시간 전화상담원 배치
지원내용	여성폭력 피해자에 대한 신고접수 및 긴급상담 및 구조, 긴급보호 조치, 긴급피난처 운영, 긴급피난 현장상담 지원
신청하는 곳	여성긴급전화(T.1366)또는 카카오톡채널·카카오톡에서 '1366' 검색후 친구맺기 후 채널을 통해 상담
URL	http://www.mogef.go.kr/cc/wcc/cc_wcc_f001.do

15 성폭력, 가정폭력, 성매매 피해자와 가족지원(해바라기센터)

지원대상	성폭력·가정폭력·성매매 피해자
지원조건	성폭력·가정폭력·성매매 피해자와 가족을 위한 통합형(16개소), 19세 미만 성폭력 피해 아동·청소년과 지적장애인, 피해자 가족을 위한 아동형(7개소), 성폭력·가정폭력·성매매 피해자와 가족을 위한 위기지원형(16개소)
지원내용	상담지원, 의료지원, 수사·법률지원, 심리치료 지원
신청하는 곳	전국 해바라기센터(39개소) 전화, 내방, 방문, 사이버 등의 다양한 방법으로 접수
URL	http://www.mogef.go.kr/sp/hrp/sp_hrp_f011.do

1
추가지원

II
소득·생계·
금융지원

III
진학지원

IV
취업·직업·
훈련지원

V
문화·예술·
여가·교양지원

VI
건강·임상지원

VII
청소년 기관·
서비스 제공

VIII
청소년 관련
주요기관
연락처

16 디지털성범죄피해자 지원(디지털성범죄피해자지원센터)

지원대상	디지털 성범죄 피해자
지원조건	동의 없이 상대의 신체를 촬영하거나 유포·유포협박·소지·구입·저장·전시·합성·제작하는 행위 및 사이버 공간에서 타인의 성적 자율권과 인격권을 침해하는 행위를 포괄함
지원내용	수사, 삭제지원, 심리지원, 법률지원, 경제적지원, 주거지원
신청하는 곳	온라인 및 365일 24시간 전화상담원 배치
문의	한국여성인권진흥원 (T. 02-735-8994)
URL	https://d4u.stop.or.kr/support_consulting

17 청년마음건강지원사업(정신건강복지센터)

지원대상	만 19세 이상 34세 이하 청년, 소득(재산)기준 없음 <우선 지원 대상> (1순위) 자립준비청년, 보호연장아동 (2순위) 정신건강복지센터에서 연계 의뢰한 청년
지원조건	본인이 거주하는 시·군·구 지역+정신건강복지센터로 검색. 365일 24시간 전국 어디에서도 도움 받을 수 있음(정신건강상담전화 T.1577-0199)
지원내용	(서비스 내용) 전문심리상담 등 맞춤형 서비스(10회기)를 제공 - 사전·사후검사(90분) 각 1회 - 전문심리상담서비스 제공(1:1원칙, 50분) 총 8회 - 종결상담 1회(마지막 상담 시 제공) (서비스 가격) 제공인력 기준에 따라 가격을 차등하며, 서비스 유형별 가격(10회)은 다음과 같습니다. - A형: 서비스가격 600,000원(정부지원금 540,000원, 본인부담금 60,000원) - B형: 서비스가격 700,000원(정부지원금 630,000원, 본인부담금 70,000원) - 자립준비청년은 서비스 유형에 관계없이 본인부담금 면제, 서비스 전액 지원 (서비스 기간) 기본 3개월(10회)이 원칙이며, 재판정이 필요한 경우 최대 12개월 지원
신청하는 곳	시·도 및 시·군·구의 정신건강복지센터 방문

문의 보건복지 상담센터 (T. 129)
URL <https://www.bokjiro.go.kr/ssis-tbu/twataa/welfareInfo/moveTWAT52011M.do?welfareInfold=WLF00004671&welfareInfoReldBztpCd=01%20>

18 보건복지 일반상담(보건콜센터 129)

지원대상 도움이 필요한 사람 누구나
지원조건 보건복지상담센터는 보건복지 관련 일반상담을 평일 오전 9시~오후 6시까지 하고 있으며, 긴급복지지원, 복지사각지대, 학대, 정신건강 상담은 24시간 상담서비스를 제공. 전국 어디에서나 무료로 통화가능
지원내용 긴급복지, 보건의료, 사회복지, 인구아동, 노인장애인, 위기대응
신청하는 곳 해외에서는 국번 없이 T.8231-389-7000
 국내에서는 보건복지상담센터(T.129)
문의 보건복지 상담센터 (T. 129)
URL <https://www.129.go.kr/counsel/counsel01.jsp>

19 무료 소송 지원

지원대상 기초생활수급자 및 차상위계층, 기준 중위소득 125% 이하의 보호아동, 소년소녀가장, 청년미취업자 및 대학생
지원조건 민사, 형사 사건 대상
신청하는 곳 대한법률구조공단 법률상담 (T.132)
문의 대한법률구조공단 법률상담 (T. 132)
URL <https://www.klac.or.kr/legalstruct/legalRescueGuide.do>

I
추가지원

II
소득·생계·금융지원

III
진학지원

IV
취업·직업·훈련지원

V
문화·예술·여가·교육지원

VI
건강·일상지원

VII
청소년 기관 제공 서비스

VIII
청소년 관련 주요기관 연락처

20 긴급복지 지원제도

- 지원대상** 갑작스러운 위기상황으로 생계유지 등이 곤란한 저소득 가구(소득 중위소득 75%이하/재산 기준금액 대도시 24,100만원/중소도시 15,200만원/농어촌 13,000만원/금융재산기준 600만원 이하, 주거지원은 800만원 이하)
- 지원조건** 지원 결정 1일 이내, 지급 1일 이내 등 추가 2일 이내로 실시, 총 72시간 이내 지원할 수 있도록 노력
- 지원내용** 생계(식료품비, 의복비 등 1개월 생계유지비 최대 6회)·의료(각종 검사, 치료 등 의료서비스 지원 최대 2회)·주거지원(국가·지자체 소유 임시 거처 제공 또는 타인 소유의 임시 거처 제공 최대 12회), 복지시설이용(사회복지시설 입소 또는 이용서비스 제공 최대 6회) 등 필요한 복지서비스를 신속하게 지원
- 신청하는 곳** 시·군·구청, 읍·면·동 행정복지센터 직접 방문 또는 보건복지상담센터((T.129)
- 문의** 보건복지상담센터(T.129)
- URL** https://easylaw.go.kr/CSP/CnpClsMain.laf?popMenu=ov&csmSeq=90&ccfNo=1&cciNo=1&cnpClsNo=1&search_put=

21 문화누리카드

- 지원대상** 기초생활수급자·차상위계층
- 지원조건** 연간 개인당 11만원 내에서 사용하지 않은 금액은 자동 소멸됨. 주민등록표 상 같은 세대구성원에 한하여 1개의 대표카드로 카드 잔액 합산하여 이용가능(단, 사회복지시설 거주자의 경우 합산 불가)
- 지원내용** 공연, 영화, 전시관람, 국내여행, 4대 프로 스포츠 관람 등 사용가능(전국 2만 5천여 개의 가맹점)
- 신청하는 곳** 문화누리 홈페이지나 행정복지센터 방문
- 문의** 문화누리 전화상담 (T. 1544-3412) 또는 농협카드 콜센터 (T.1644-4000)
- URL** <https://www.mnuri.kr/munhwa/introduceNuri.do>

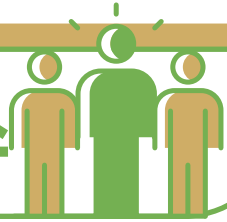
7

청소년 기관 제공 서비스



7

청소년 기관 제공 서비스



1 청소년쉼터

- 지원대상** 가정 밖 청소년으로 전문기관에서 보호가 필요한 청소년(만9세~24세)
- 지원내용**
- 가정 밖 청소년의 일시보호 및 숙식제공
 - 가정 밖 청소년의 상담·선도·수련활동
 - 가정 밖 청소년의 학업 및 직업훈련 지원활동
 - 가정 밖 청소년의 사례관리
- 문의** 전국 청소년쉼터 목록(http://www.kyci.or.kr/userSite/Local_shelter/list.asp?basicNum=1) 확인 후, 인근 청소년쉼터에 연락
- URL** https://www.kyci.or.kr/userSite/Local_shelter/list.asp?basicNum=1
(자립해냄 앱) 구글플레이스토어 또는 앱스토어에서 “자립해냄” 검색 후 다운로드

2 청소년자립지원관

- 지원대상**
- 청소년쉼터 및 청소년회복지원시설 퇴소(예정)청소년 중 자립지원이 필요한 청소년(19~24세 우선지원)
 - 그 밖에 가정의 지원을 받지 못하여 자립지원이 필요한 청소년으로서 사례심의위원회에서 지원이 필요하다고 인정한 가정 밖 청소년
- 지원내용**
- 청소년쉼터, 청소년회복지원시설 퇴소(예정)청소년 자립지원
 - 자립준비청소년의 개별 자립지원 계획수립
 - 자립준비청소년의 사례관리 및 사후관리
 - 자립준비청소년을 위한 주거지원, 소득·생계·금융지원, 교육·진학지원, 취업·훈련지원, 건강·일상지원 등 자립지원프로그램 운영
 - 자립에 필요한 자산의 형성 및 관리 지원
- 문의** 전국 청소년자립지원관 목록(http://www.kyci.or.kr/userSite/Local_shelter/list.asp?basicNum=1) 확인 후, 인근 청소년자립지원관에 연락
- URL** http://www.kyci.or.kr/userSite/Local_recovery/list.asp?basicNum=1

3 청소년상담복지센터

지원대상	만 9세~24세 청소년 / 보호자
지원내용	청소년상담복지센터 제공서비스 - 청소년 및 보호자 심리상담 지원(개인상담, 집단상담, 심리검사 등) - 청소년 및 지도자 대상 교육 운영 - 위기청소년 긴급대응 운영
주요사업	- 자살·자해 집중심리클리닉: 자살·자해 위기 징후를 보이는 고위기청소년과 그 부모 등 가족이 참여하는 심층상담·회복 프로그램 - 위기청소년 종합심리평가(임상심리사): 시·도 청소년상담복지센터에서 청소년이 경험하는 다양한 문제 상황 원인을 파악할 수 있는 종합심리평가(full-battery) 진행 - 청소년동반자 프로그램: 도움이 필요한 위기청소년을 직접 찾아가 정서적지지, 심리상담, 지역자원 및 기관 연계 등 필요한 서비스 제공 - 청소년전화1388: 365일 24시간 청소년 고민상담 등 전화상담 서비스 제공
이용방법	각 센터 홈페이지 및 전화문의 후 방문
문의	청소년전화(T.국번 없이 1388 또는 지역번호+1388)
URL	https://www.kyci.or.kr/userSite/cooperation/list.asp?basicNum=1

4 청소년사이버상담센터

지원대상	청소년기본법에 따른 만 9~24세 청소년 / 보호자
이용방법	- 청소년상담1388 온라인 상담 (채팅) www.cyber1388.kr 로그인 후 1:1채팅상담실에서 상담 (게시판) www.cyber1388.kr 로그인 후 게시판상담실에서 고민글 작성(24시간 이내 상담답변 제공) (기타 콘텐츠) www.cyber1388.kr 홈페이지 내에서 해당 메뉴 클릭하여 이용 - 청소년상담1388 모바일 상담(카카오톡·페이스북·문자상담) (카카오톡 상담) 카카오톡 메시저의 카카오톡 채널에서 청소년상담1388을 검색하여 친구추가 후 채팅창에 메시지 보내기 (페이스북 상담) 페이스북 메시저앱에 '청소년상담1388'을 검색한 후 상담 내용을 작성하여 보내기 (문자 상담) 휴대폰 수신번호에 1388을 쓰고 상담 내용 작성하여 문자 보내기 - 청소년전화 1388

- I 주거지원
- II 소득·생계·금융지원
- III 진학지원
- IV 취업·직업 훈련지원
- V 문화·예술·여가·교육지원
- VI 건강·양성지원
- VII 청소년 기관 제공 서비스
- VIII 청소년 관련 주요기관 연락처

(유선전화) 국번없이1388/ (휴대전화) 지역번호+1388

문의 국번없이1388(또는 110)
URL <https://www.cyber1388.kr:447/>

5 학교밖청소년지원센터(꿈드림)

지원대상 (만 9~24세)

- 초·중학교 입학 후 3개월 이상 결석하거나 취학의무를 유예한 청소년
- 고등학교에서 제적·퇴학처분을 받거나 자퇴한 청소년
- 고등학교에 진학하지 아니한 청소년
- 학업중단 숙려대상 청소년 등

지원내용

- **상담지원**: 초기상담 및 욕구파악, 자립동기 또는 학업동기 강화, 심리·진로·가족관계 등 서비스 제공
- **교육지원**: 복교지원, 상급학교 대학 지원, 대안학교 진학 지원, 검정고시 지원, 학업중단 예방 지원 등 서비스 제공
- **직업체험·취업지원**: 직업체험, 진로교육 활동, 취업연계 지원 등 취업 지원
- **자립지원**: 생활기술 지원, 건강·정서 지원, 경제교육, 자격취득, 법률교육 등 서비스 제공
- **건강증진 지원**: 건강검진, 예방접종, 건강생활 실천관리, 체력관리 등 서비스 제공
- **특성화 프로그램 제공**: 자기계발, 자원봉사활동, 지역사회참여활동 등 기회 제공
- **멘토링 프로그램 제공**: 학습지원, 심리·정서 지원 등을 위한 1:1 멘토링 서비스 제공

이용방법

- 가까운 학교밖청소년지원센터(꿈드림) 방문
- 꿈드림 누리집에서 온라인 신청

문의 청소년전화(T.국번 없이 1388 또는 지역번호+1388)
URL <https://www.kdream.or.kr:446/user/index.asp>

6 청소년디딤센터

- 지원대상** 정서 행동 면에서 어려움(우울, 인터넷 중독 등)을 호소하는 청소년(만 9~18세)
- 지원내용**
 - **상담 및 치료:** 상담 (개인, 집단, 부모), 치료 (음악, 미술, 동작, 정서, 명상, 원예, 승마, 통합예술, 놀이, 모래놀이등)
 - **대안교육:** 학습권 보장을 위한 초·중·고 대안교육·검정고시 준비
 - **공동체:** 공동가정생활, 자치활동, 동아리활동 등
 - **자립:** 개인 관심, 적성에 맞는 진로교육 및 자립 생활
 - **보호:** 생활습관 및 사회 적응 행동, 대인 관계 기술 습득
- 신청하는 곳**
 - **개인신청:** 센터 전화 문의 후 담당자의 안내에 따른 신청
 - **홈페이지신청:** 국립중앙청소년디딤센터(www.nyhc.or.kr)
국립대구청소년디딤센터(www.youthfly.or.kr)
- 문의** 국립중앙청소년디딤센터(T.031-333-1900), 국립대구청소년디딤센터 (T.053-665-6918)
- URL** 국립중앙청소년디딤센터(www.nyhc.or.kr), 국립대구청소년디딤센터 (www.youthfly.or.kr)

7 국립청소년인터넷드림마을

- 지원대상** 인터넷·스마트폰 과의존 청소년(만 13세~19세 남녀 청소년/기수별 남녀 구분 입소)
- 지원내용**
 - **심리검사:** 과의존 청소년에 대한 심리·정서적 전문치료 및 재활서비스 제공
 - **개인상담:** 과의존 문제를 청소년 스스로 인식하고 해결할 수 있는 동기 고취
 - **가족상담:** 가족 내의 과의존 위험요인 파악 및 해결 방안 제시
 - **집단상담:** 과의존의 부정적 영향 및 자신에게 맞는 해결방법 모색, 진로탐색 등
 - **부모교육:** 인터넷 과의존에 빠지게 된 근본 원인 및 효과적 대처법 교육
 - **체험활동:** 오리엔티어링, 트레킹, 서바이벌, 천체관측 등의 체험활동
 - **대안활동:** 체육활동(축구, 농구, 탁구 등), 농작물 가꾸기 등 대안활동
- 신청하는 곳** 드림마을 홈페이지(www.nyit.or.kr)를 통하여 신청 및 접수
- 문의** 국립청소년인터넷드림마을(T.063-323-2285, 2287)
- URL** www.nyit.or.kr

I 주거지원
 II 소득·생계·금융지원
 III 진학지원
 IV 취업·직업 훈련지원
 V 문화·예술·여가·교육지원
 VI 건강·양성지원
 VII 청소년 기관 제공 서비스
 청소년 관련 주요기관 연락처

자립이
필요할 때 읽어보는
서책 • 가정 밖 청소년을 위한 자필서 •

청소년 관련 주요기관 연락처



전국 청소년쉼터 전화번호

시설명	전화번호	시설명	전화번호
서울시립일시청소년쉼터(이동형,서북)	02-722-1318	광주광역시여자중장기청소년쉼터(맥지쉼터)	062-366-1318
서울시립일시청소년쉼터(이동형,서남)	02-722-1318	대전광역시일시청소년쉼터(이동형)	042-221-1092
서울시립일시청소년쉼터(이동형,동북)	02-6239-2014	대전광역시일시청소년쉼터(고정형, 드롭인센터)	042-673-1092
서울시립일시청소년쉼터(이동형,동남)	02-6239-2002	대전남자단기청소년쉼터	042-223-7179
서울시립용산일시청소년쉼터(고정형)	02-718-1318	대전여자단기청소년쉼터	042-256-7942
서울시립강북일시청소년쉼터(고정형,강북드림)	02-6435-7979	대전시남자중장기청소년쉼터	042-528-7179
서울시립양천일시청소년쉼터(고정형,드림)	02-2051-1371	대전여자중장기청소년쉼터	042-534-0179
은평구립일시청소년쉼터(고정형)	02-382-1388	울산광역시일시청소년쉼터(고정형)	052-245-1388
강서남자단기청소년쉼터	02-2697-7377	울산광역시남자단기청소년쉼터	052-261-1388
서울시립신림남자단기청소년쉼터	02-876-7942	울산남구여자단기청소년쉼터	052-269-1388
강동여자단기청소년쉼터	02-488-7961	울산울주군남자중장기청소년쉼터	052-223-5186
서울시립금천여자단기청소년쉼터	02-3281-8200	울산남구여자중장기청소년쉼터	052-265-1388
서울시립망우여자단기청소년쉼터	02-493-1388	김포시일시청소년쉼터(이동형)	010-4520-1318
서울시립신림남자중장기청소년쉼터	02-3281-7942	의정부시일시청소년쉼터(이동형)	031-871-1318
서울시립금천여자중장기청소년쉼터	02-6959-1011	성남시일시청소년쉼터(고정형)	031-758-1388
서울시립은평여자중장기청소년쉼터	02-6959-2401	부천시일시청소년쉼터(고정형, 별사탕)	032-654-1318
강서여자중장기청소년쉼터(어울림)	02-302-9006	안양시일시청소년쉼터(고정형, 민들레뜨락)	031-464-1388
부산광역시일시청소년쉼터(이동형)	051-303-9677	남양주일시청소년쉼터(고정형)	031-591-1319
부산광역시일시청소년쉼터(고정형)	051-303-9670	성남시남자단기청소년쉼터	031-722-6260
부산광역시남자단기청소년쉼터	051-303-9672	수원남자단기청소년쉼터(청소년탈보듬터)	031-216-8353
부산광역시여자단기청소년쉼터	051-756-0924	시흥시남자단기청소년쉼터(꿈다락)	031-314-9072
부산광역시여자중장기청소년쉼터	051-581-1388	안산시남자단기청소년쉼터(검강다리)	031-481-8232
대구광역시일시청소년쉼터(이동형)	053-754-1388	안양시남자단기청소년쉼터	031-455-9182
대구광역시일시청소년쉼터(고정형)	053-764-1388	용인남자단기청소년쉼터(푸른꿈)	031-276-0770
달서구남자단기청소년쉼터	053-526-1317-8	의정부시남자단기청소년쉼터	031-829-1318
대구광역시여자단기청소년쉼터	053-659-6290	구리시여자단기청소년쉼터	031)564-7707
대구광역시남자중장기청소년쉼터	053-426-2275	부천여자단기청소년쉼터(모퉁이)	032-343-1880
대구광역시여자중장기청소년쉼터	053-426-2276	성남시여자단기청소년쉼터	031-758-1213
인천시일시청소년쉼터(이동형)	032-513-1388	수원여자단기청소년쉼터	031-232-7982
인천시일시청소년쉼터(고정형,꿈꾸는별)	032-817-1318	시흥시여자단기청소년쉼터	031-434-1318
인천시일시청소년쉼터(고정형,한울타리)	032.516.1318.	안산시여자단기청소년쉼터	031-486-0079
인천시남자단기청소년쉼터(우리들)	032-442-1388	화성시여자단기청소년쉼터	031-227-7935
인천시남자단기청소년쉼터(바다의별)	032-438-1318	의정부시여자단기청소년쉼터	031-837-1318
인천시여자단기청소년쉼터(하늘목장)	032-528-2216	이천시여자단기청소년쉼터(나르샤)	031-8011-3140
인천시여자단기청소년쉼터(하모니)	032-438-1318	평택여자단기청소년쉼터	031-652-1384

주거지원

소득·생계
금융지원

진학지원

취업·직업
훈련지원

문화·예술
여가·교양지원

건강·양생지원

청소년 기관
서비스

청소년 관련
주요기관
연계처

시설명	전화번호	시설명	전화번호
인천시여자중장기청소년쉼터(예곡)	032-465-1393	구리남자중장기청소년쉼터(민들레)	031-568-1318
광주광역시일시청소년쉼터(이동형)	062-527-1318	군포남자중장기청소년쉼터(하나로)	031-399-7997
광주광역시남자단기청소년쉼터	062-227-1388	성남시남자중장기청소년쉼터	031-752-9050
광주광역시여자단기청소년쉼터	062-525-1318	하남시남자중장기청소년쉼터	031-791-1337
광주광역시남자중장기청소년쉼터	062-714-1388	고양여자중장기청소년쉼터	031-918-1366
안양시여자중장기청소년쉼터	031-468-5141	성남시여자중장기청소년쉼터	031-758-1720
용인여자중장기청소년쉼터(푸른꿈)	031-264-7733	전주남자단기청소년쉼터(한울안)	063-251-3530
강원특별자치도일시청소년쉼터(이동형)	033-255-1005	군산남자단기청소년쉼터	063-471-1091
강원특별자치도일시청소년쉼터(고정형)	033-256-0924	전주여자단기청소년쉼터(푸른)	063-903-1091
원주시일시청소년쉼터(고정형)	033-742-0924	전주남자중장기청소년쉼터(임마누엘)	063-244-1774
강원특별자치도남자단기청소년쉼터	033-255-1002	군산여자중장기청소년쉼터(꽃동산)	063-451-1091
원주시여자단기청소년쉼터	033-761-7591	목포남자단기청소년쉼터	061-278-1388
강원특별자치도여자단기청소년쉼터	033-255-1004	여수남자단기청소년쉼터	061-644-0919
강원특별자치도남자중장기청소년쉼터(보금자리)	033-244-5118	여수여자단기청소년쉼터	061-661-0924
강원특별자치도여자중장기청소년쉼터	033-256-7179	목포남자중장기청소년쉼터	061-287-1388
청주시일시청소년쉼터(이동형)	010-4654-1388	경상북도남자단기청소년쉼터	054-455-1234
청주시남자단기청소년쉼터	043-231-2676	구미시여자단기청소년쉼터	054-444-1388
충주시남자단기청소년쉼터(친구)	043-911-3479	경주시여자단기청소년쉼터	054-748-1388
제천시여자단기청소년쉼터	043-643-7946	포항시여자단기청소년쉼터	054-246-1004
청주시여자단기청소년쉼터(느티나무)	043-276-1318	포항시남자중장기청소년쉼터	054-284-1388
충청북도남자중장기청소년쉼터	043-266-2204	경상북도여자중장기청소년쉼터	054-857-6137
충주시여자중장기청소년쉼터	043-852-0924	포항시여자중장기청소년쉼터	054-244-1318
아산시남자단기청소년쉼터	041-548-1326	경상남도일시청소년쉼터(고정형)	055-285-7363
천안남자단기청소년쉼터	041-578-1380	창원시남자단기청소년쉼터(하라)	055-237-1318
홍성남자단기청소년쉼터	041-634-6564	김해시여자단기청소년쉼터	055-332-1318
논산여자단기청소년쉼터(꿈이레)	041-735-1075	경상남도남자중장기청소년쉼터	055-274-0924
아산시여자단기청소년쉼터	041.534.1388	경상남도여자중장기청소년쉼터(클라라의 집)	055-745-1316
천안여자단기청소년쉼터	041-576-1316	제주시일시청소년쉼터(이동형, 버프)	064-723-0179
홍성여자단기청소년쉼터	041)631-6560	서귀포시남자단기청소년쉼터	064-739-9805
공주시남자중장기청소년쉼터	041-853-1337	제주시여자단기청소년쉼터	064-751-1388
공주시여자중장기청소년쉼터	041-853-4486	제주시남자중장기청소년쉼터	064-759-1388
당진시여자단기청소년쉼터	041-352-8705	서귀포시여자중장기청소년쉼터	064-733-1376
익산일시청소년쉼터(고정형, 디딤돌)	063-857-1091		

전국 청소년 자립지원관 전화번호

시설명	전화번호	시설명	전화번호
서울시립청소년자립지원관(혼합형)	02-6959-5012	경기남부청소년자립지원관(이용형)	031-360-1824
관악청소년자립지원관(이용형, 들꽃)	02-851-1924	경기북부청소년자립지원관(이용형)	02-928-1316
부산광역시청소년자립지원관(혼합형)	051-303-9671	성남시청소년자립지원관(혼합형)	031-723-7942
대구광역시청소년자립지원관(이용형)	053-657-1924	천안청소년자립지원관(혼합형)	041-578-1380
인천시청소년자립지원관(혼합형, 별바라기)	032-875-1319	제주특별자치도청소년자립지원관(이용형)	064-721-1824
인천시청소년자립지원관(혼합형, 행복자리)	032-467-1398	춘천청소년자립지원관(이용형, 한림)	033-256-6214
대전청소년자립지원관(이용형)	042-482-1924		

전국 청소년 상담복지센터 전화번호

시설명	전화번호	시설명	전화번호
서울시청소년상담복지센터	02-2285-1318	대구서구청청소년상담복지센터	053-562-1388
노원구청청소년상담복지센터	02-2091-1388	대구북구청청소년상담복지센터	053-324-1388
양천구청청소년상담복지센터	02-2646-8341	대구달성군청소년상담복지센터	053-614-1388
영등포구청청소년상담복지센터	02-2676-6114	대구중구청청소년상담복지센터	053-423-1377
동작구청청소년상담복지센터	02-845-1388	대구남구청청소년상담복지센터	053-624-0996
강남구청청소년상담복지센터	02-2226-8555	인천광역시청소년상담복지센터	032-429-0394
중랑구청청소년상담복지센터	02-496-1895	연수구청청소년상담복지센터	032-818-0358
강북구청청소년상담복지센터	02-6715-6661	계양구청청소년상담복지센터	032-547-0855
도봉구청청소년상담복지센터	02-6956-4501	안천동구청청소년상담복지센터	032-777-1388
성동구청청소년상담복지센터	02-2291-1388	인천미추홀구청청소년상담복지센터	032-728-6835
금천구청청소년상담복지센터	02-803-1873	인천서구청청소년상담복지센터	032-584-1386
서대문구청청소년상담복지센터	02-3141-1318	부평구청청소년상담복지센터	032-509-8916
은평구청청소년상담복지센터	02-384-1318	남동구청청소년상담복지센터	032-468-1388
서초구청청소년상담복지센터	02-525-9128	중구청청소년상담복지센터	032-765-1388
송파구청청소년상담복지센터	02-407-7173	강화군청소년상담복지센터	032-932-1388
마포구청청소년상담복지센터	02-6376-9900	광주광역시청소년상담복지센터	062-226-8181
광진구청청소년상담복지센터	02-2205-2300	광주북구청청소년상담복지센터	062-251-1388
강서구청청소년상담복지센터	02-2061-8998	광산구청청소년상담복지센터	062-943-1388
관악구청청소년상담복지센터	02-872-1318	광주남구청청소년상담복지센터	062-675-1388
동대문구청청소년상담복지센터	02-2236-1318	광주서구청청소년상담복지센터	062-375-1388

시설명	전화번호	시설명	전화번호
용산구청소년상담복지센터	02-3273-5820	광주동구청소년상담복지센터	062-229-3308
구로구청소년상담복지센터	02-867-1318	대전광역시청소년상담복지센터	042-257-2000
강동구청소년상담복지센터	070-8819-1388	대전서구청소년상담복지센터	042-527-1112
종로구청소년상담복지센터	02-762-1318	유성구청소년상담복지센터	042-824-3454
성북구청소년상담복지센터	02-3292-1779	울산광역시청소년상담복지센터	052-227-2000
부산광역시청소년상담복지센터	051-303-8013	울산동구청소년상담복지센터	052-233-5279
영도구청소년상담복지센터	051-405-5605	울산북구청소년상담복지센터	052-283-1388
부산진구청소년상담복지센터	051-868-0956	울산남구청소년상담복지센터	052-291-1388
금정구청소년상담복지센터	051-581-2084	울주군청소년상담복지센터	052-263-1388
북구청소년상담복지센터	051-343-1388	울주군중부청소년상담복지센터	052-263-1388
해운대구청소년상담복지센터	051-731-4046	세종특별자치시청소년상담복지센터	044-867-2022
수영구청소년상담복지센터	051-759-8413	경기도청소년상담복지센터	031-248-1318
사하구청소년상담복지센터	051-207-7169	성남시청소년상담복지센터	031-756-1388
부산남구청소년상담복지센터	051-621-1389	의정부시청소년상담복지센터	031-872-1388
기장구청소년상담복지센터	051-792-4880	안양시청소년상담복지센터	031-8045-2745-6
동래구청소년상담복지센터	051-555-1388	부천시청소년상담복지센터	032-325-3002
부산서구청소년상담복지센터	051-714-3013	광명시청소년상담복지센터	02-809-2000
사상구청소년상담복지센터	051-327-1388	평택시청소년상담복지센터	031-656-1383
부산동구청소년상담복지센터	051-632-1388	동두천시청소년상담복지센터	031-861-1388
부산중구청소년상담복지센터	051-231-1388	안산시청소년상담복지센터	031-414-1318
연제구청소년상담복지센터	051-506-1386	고양시청소년상담복지센터	031-979-1318
대구광역시청소년상담복지센터	053-659-6240	구리시청소년상담복지센터	031-557-2000
달서구청소년상담복지센터	053-638-1388	남양주시청소년상담복지센터	031-590-8097
수성구청소년상담복지센터	053-759-1388	오산시청소년상담복지센터	031-372-4004
대구동구청소년상담복지센터	053-984-1319	시흥시청소년상담복지센터	031-318-7100
하남시청소년상담복지센터	031-790-6680	공주시청소년상담복지센터	041-856-1388
군포시청소년상담복지센터	031-397-1388	금산군청소년상담복지센터	041-751-2007
의왕시청소년상담복지센터	031-452-1388	논산시청소년상담복지센터	041-736-2041
용인시청소년상담복지센터	031-324-9300	당진시청소년상담복지센터	041-357-2000
파주시청소년상담복지센터	031-540-5321	보령시청소년상담복지센터	041-936-5710
이천시청소년상담복지센터	031-634-2777	부여군청소년상담복지센터	041-836-1898
안성시청소년상담복지센터	031-676-1318	서산시청소년상담복지센터	041-669-2000
김포시청소년상담복지센터	031-984-1388	서천군청소년상담복지센터	041-953-4040
양주시청소년상담복지센터	031-858-1318	아산시청소년상담복지센터	041-532-2000
여주시청소년상담복지센터	031-882-8889	예산군청소년상담복지센터	041-335-5700
화성시청소년상담복지센터	031-225-1318,	청양군청소년상담복지센터	041-942-1388

시설명	전화번호	시설명	전화번호
무안군청소년상담복지센터	061-454-5284	군위군청소년상담복지센터	054-382-1388
장성군청소년상담복지센터	061-817-1388	영양군청소년상담복지센터	054-683-1388
곡성군청소년상담복지센터	061-363-9584	경상남도청소년상담복지센터	055-711-1388
함평군청소년상담복지센터	061-323-1324	창원시창원청소년상담복지센터	055-225-3900
구례군청소년상담복지센터	061-783-1388	창원시마산청소년상담복지센터	055-245-7941
신안군청소년상담복지센터	061-240-8704	진주시청소년상담복지센터	055-744-1128
경상북도청소년상담복지센터	054-1388	창원시진해청소년상담복지센터	055-551-2000
경산시청소년상담복지센터	053-819-6488	통영시청소년상담복지센터	055-649-0924
경주시청소년상담복지센터	054-742-1388	사천시청소년상담복지센터	055-835-4199
영주시청소년상담복지센터	054-634-1320	김해시청소년상담복지센터	055-325-2000
영천시청소년상담복지센터	054-338-1388	밀양시청소년상담복지센터	055-355-2000
포항시청소년상담복지센터	054-252-0020	거제시청소년상담복지센터	055-636-2000
김천시청소년상담복지센터	054-435-1388	양산시청소년상담복지센터	055-372-2000
구미시청소년상담복지센터	054-443-1388	의령군청소년상담복지센터	055-572-2000
문경시청소년상담복지센터	054-550-6600	함안군청소년상담복지센터	055-583-0924
상주시청소년상담복지센터	054-535-3511	창녕군청소년상담복지센터	055-532-2000
울진군청소년상담복지센터	054-781-0079	고성군청소년상담복지센터	055-673-6882
청송군청소년상담복지센터	054-870-6696	남해군청소년상담복지센터	055-863-5279
의성군청소년상담복지센터	054-834-7933	하동군청소년상담복지센터	055-883-3000
칠곡군청소년상담복지센터	054-971-0418	산청군청소년상담복지센터	055-973-8423
청도군청소년상담복지센터	054-373-1610	함양군청소년상담복지센터	055-963-7922
예천군청소년상담복지센터	054-654-9901	거창군청소년상담복지센터	055-941-2000
성주군청소년상담복지센터	054-931-1398	합천군청소년상담복지센터	055-930-3911
안동시청소년상담복지센터	054-859-1318	제주특별자치도청소년상담복지센터	064-759-9951
봉화군청소년상담복지센터	054-674-1388	서귀포시청소년상담복지센터	064-763-9191
고령군청소년상담복지센터	054-956-1383	제주시청소년상담복지센터	064-725-7999

전국 학교 밖 청소년지원센터 「꿈드림」 전화번호

시설명	전화번호	시설명	전화번호
서울특별시 청소년지원센터 꿈드림	02-2285-1318	대구 동구 청소년지원센터 꿈드림	053-963-9400
종로구 청소년지원센터 꿈드림	02-742-1318	대구 서구 청소년지원센터 꿈드림	053-216-8310
서울 중구 청소년지원센터 꿈드림	02-2250-0543	대구 남구 청소년지원센터 꿈드림	053-652-5656
용산구 청소년지원센터 꿈드림	02-3273-5825	대구 북구 청소년지원센터 꿈드림	053-384-6985
성동구 청소년지원센터 꿈드림	02-2296-1318	수성구 청소년지원센터 꿈드림	053-666-4205
광진구 청소년지원센터 꿈드림	02-2205-2300	달서구 청소년지원센터 꿈드림	053-638-1378
동대문구 청소년지원센터 꿈드림	02-2237-1318	달성군 청소년지원센터 꿈드림	053-614-1389
중랑구 청소년지원센터 꿈드림	02-490-0222	인천광역시 청소년지원센터 꿈드림	032-721-2330
성북구 청소년지원센터 꿈드림	02-3292-1785	인천 중구 청소년지원센터 꿈드림	032-765-1009
강북구 청소년지원센터 꿈드림	02-6715-6691	인천 동구 청소년지원센터 꿈드림	032-777-1383
도봉구 청소년지원센터 꿈드림	02-6956-4505	미추홀구 청소년지원센터 꿈드림	032-728-6845
노원구 청소년지원센터 꿈드림	02-930-1388	연수구 청소년지원센터 꿈드림	032-822-9840
은평구 청소년지원센터 꿈드림	02-382-5966	남동구 청소년지원센터 꿈드림	032-471-1318
서대문구 청소년지원센터 꿈드림	02-3141-1388	부평구 청소년지원센터 꿈드림	032-509-8919
마포구 청소년지원센터 꿈드림	02-6376-9900	계양구 청소년지원센터 꿈드림	032-547-0853
양천구 청소년지원센터 꿈드림	02-2645-1318	인천 서구 청소년지원센터 꿈드림	032-584-1387
서울 강서구 청소년지원센터 꿈드림	02-3662-1388	세종특별자치시 청소년지원센터 꿈드림	044-868-1318
구로구 청소년지원센터 꿈드림	02-863-1318	광주광역시 청소년지원센터 꿈드림	062-376-1324
금천구 청소년지원센터 꿈드림	02-803-1873	광주 동구 청소년지원센터 꿈드림	062-673-1318
영등포구 청소년지원센터 꿈드림	02-2637-1318	광주 서구 청소년지원센터 꿈드림	062-710-1388
동작구 청소년지원센터 꿈드림	02-834-1358	광주 남구 청소년지원센터 꿈드림	062-716-1324
관악구 청소년지원센터 꿈드림	02-877-9400	광주 북구 청소년지원센터 꿈드림	062-268-1318
서초구 청소년지원센터 꿈드림	02-525-9128(702-704)	광산구 청소년지원센터 꿈드림	062-951-1389
강남구 청소년지원센터 꿈드림	02-2226-8555	대전광역시 청소년지원센터 꿈드림	042-222-1388
송파구 청소년지원센터 꿈드림	02-3402-1318	대전 서구 청소년지원센터 꿈드림	042-527-1388
강동구 청소년지원센터 꿈드림	02-6252-1388	유성구 청소년지원센터 꿈드림	042-826-1388
광명시 청소년지원센터 꿈드림	02-6677-1318	울산광역시 청소년지원센터 꿈드림	052-227-2000
과천시 청소년지원센터 꿈드림	02-502-1318	울산 남구 청소년지원센터 꿈드림	052-291-1388
부산광역시 청소년지원센터 꿈드림	051-304-1318	울산 동구 청소년지원센터 꿈드림	052-232-5900
부산 중구 청소년지원센터 꿈드림	051-245-1388	울산 북구 청소년지원센터 꿈드림	052-281-0924-5
부산 서구 청소년지원센터 꿈드림	051-253-2525	울주군 청소년지원센터 꿈드림	052-229-9635-6
부산 동구 청소년지원센터 꿈드림	051-632-1388	경기도 청소년지원센터 꿈드림	031-253-1519
영도구 청소년지원센터 꿈드림	051-405-5224	수원시 청소년지원센터 꿈드림	031-236-1317
부산진구 청소년지원센터 꿈드림	051-868-0905	성남시 청소년지원센터 꿈드림	031-729-9150
동래구 청소년지원센터 꿈드림	051-555-1389	의정부시 청소년지원센터 꿈드림	031-828-9570
부산 남구 청소년지원센터 꿈드림	051-621-4831	안양시 청소년지원센터 꿈드림	031-8045-5012
부산 북구 청소년지원센터 꿈드림	051-334-3003	부천시 청소년지원센터 꿈드림	032-327-2232

1
주거지원

2
소득·생계·
금융지원

3
진학지원

4
취업·직업
훈련지원

5
문화·예술
여가·교육지원

6
건강·양성지원

7
청소년
서비스
지원
서비스

청소년
주요기관
연계

시설명	전화번호	시설명	전화번호
해운대구 청소년지원센터 꿈드림	051-715-1377~8	평택시 청소년지원센터 꿈드림	070-4159-5482-6
사하구 청소년지원센터 꿈드림	051-207-7142	동두천시 청소년지원센터 꿈드림	031-865-2000
금정구 청소년지원센터 꿈드림	051-714-2079	안산시 청소년지원센터 꿈드림	031-414-1318
부산 강서구 청소년지원센터 꿈드림	051-972-4595	고양시 청소년지원센터 꿈드림	031-995-4275
연제구 청소년지원센터 꿈드림	051-506-1385	구리시 청소년지원센터 꿈드림	031-565-1388
수영구 청소년지원센터 꿈드림	051-759-8422	남양주시 청소년지원센터 꿈드림	031-590-3951
사상구 청소년지원센터 꿈드림	051-316-2214	오산시 청소년지원센터 꿈드림	031-372-4004
기장군 청소년지원센터 꿈드림	051-792-4926	시흥시 청소년지원센터 꿈드림	031-404-1318
대구광역시 청소년지원센터 꿈드림	053-431-1388	군포시 청소년지원센터 꿈드림	031-399-1366
대구 중구 청소년지원센터 꿈드림	053-422-2121	의왕시 청소년지원센터 꿈드림	031-347-1334
하남시 청소년지원센터 꿈드림	031-760-5860-5	계룡시 청소년지원센터 꿈드림	042-841-0343
용인시 청소년지원센터 꿈드림	031-328-9848	당진시 청소년지원센터 꿈드림	041-357-2000
파주시 청소년지원센터 꿈드림	031-540-5340	금산군 청소년지원센터 꿈드림	041-751-1383
이천시 청소년지원센터 꿈드림	031-8011-3133	부여군 청소년지원센터 꿈드림	041-837-1885
안성시 청소년지원센터 꿈드림	031-647-6151	서천군 청소년지원센터 꿈드림	041-953-4040
김포시 청소년지원센터 꿈드림	031-980-1691	청양군 청소년지원센터 꿈드림	041-940-1071
화성시 청소년지원센터 꿈드림	031-278-0179	홍성군 청소년지원센터 꿈드림	041-642-1388
광주시 청소년지원센터 꿈드림	031-762-1318	예산군 청소년지원센터 꿈드림	041-335-1388
양주시 청소년지원센터 꿈드림	031-8082-4234	태안군 청소년지원센터 꿈드림	041-674-2800
포천시 청소년지원센터 꿈드림	031-538-3398	전라북도 청소년지원센터 꿈드림	063-273-1388
여주시 청소년지원센터 꿈드림	031-886-0542	전주시 청소년지원센터 꿈드림	063-227-1005
가평군 청소년지원센터 꿈드림	031-582-2000	군산시 청소년지원센터 꿈드림	063-468-2870
양평군 청소년지원센터 꿈드림	031-770-3835	익산시 청소년지원센터 꿈드림	063-853-1388
연천군 청소년지원센터 꿈드림	031-832-4456	정읍시 청소년지원센터 꿈드림	063-537-5003
강원도 청소년지원센터 꿈드림	033-257-9805	남원시 청소년지원센터 꿈드림	063-633-1977
춘천시 청소년지원센터 꿈드림	033-818-1318	김제시 청소년지원센터 꿈드림	070-4190-8246
원주시 청소년지원센터 꿈드림	033-813-1318	완주군 청소년지원센터 꿈드림	063-291-3303
강릉시 청소년지원센터 꿈드림	033-646-7942	무주군 청소년지원센터 꿈드림	063-324-6688
동해시 청소년지원센터 꿈드림	033-530-2199	순창군 청소년지원센터 꿈드림	063-652-1388
태백시 청소년지원센터 꿈드림	033-582-1389	전라남도 청소년지원센터 꿈드림	061-242-7474
속초시 청소년지원센터 꿈드림	033-635-0924	목포시 청소년지원센터 꿈드림	061-284-0924
삼척시 청소년지원센터 꿈드림	033-575-5003	여주시 청소년지원센터 꿈드림	061-641-0924
홍천군 청소년지원센터 꿈드림	033-432-1386	순천시 청소년지원센터 꿈드림	061-749-4235
영월군 청소년지원센터 꿈드림	033-375-1318	나주시 청소년지원센터 꿈드림	061-335-1388
정선군 청소년지원센터 꿈드림	033-591-1314	광양시 청소년지원센터 꿈드림	061-795-7953
철원군 청소년지원센터 꿈드림	033-450-5388	담양군 청소년지원센터 꿈드림	061-381-0924
평창군 청소년지원센터 꿈드림	070-4169-2675	곡성군 청소년지원센터 꿈드림	061-363-9586
충청북도 청소년지원센터 꿈드림	043-257-0105	구례군 청소년지원센터 꿈드림	061-782-0881
청주시 청소년지원센터 꿈드림	043-223-0753	고흥군 청소년지원센터 꿈드림	061-830-6056
서청주 청소년지원센터 꿈드림	043-297-1388	보성군 청소년지원센터 꿈드림	061-853-1377

참고문헌 및 사이트

- 한국청소년상담복지개발원(<https://www.kyci.or.kr>)
- 보건복지부 나에게 힘이되는 복지서비스
- 보건복지부 복지로(<https://www.bokjiro.go.kr>)
- 한국장학재단(<https://www.kosaf.go.kr>)

집필부서

한국청소년상담복지개발원 청소년복지시설지원부
T.(051)662-3112 / F.(051)662-3006